

ATELIER DE GESTION DE PROJETS URBAINS

IMAGINER ET PLANIFIER LES ABORDS DU CAMPUS MIL

Thématique de l'atelier

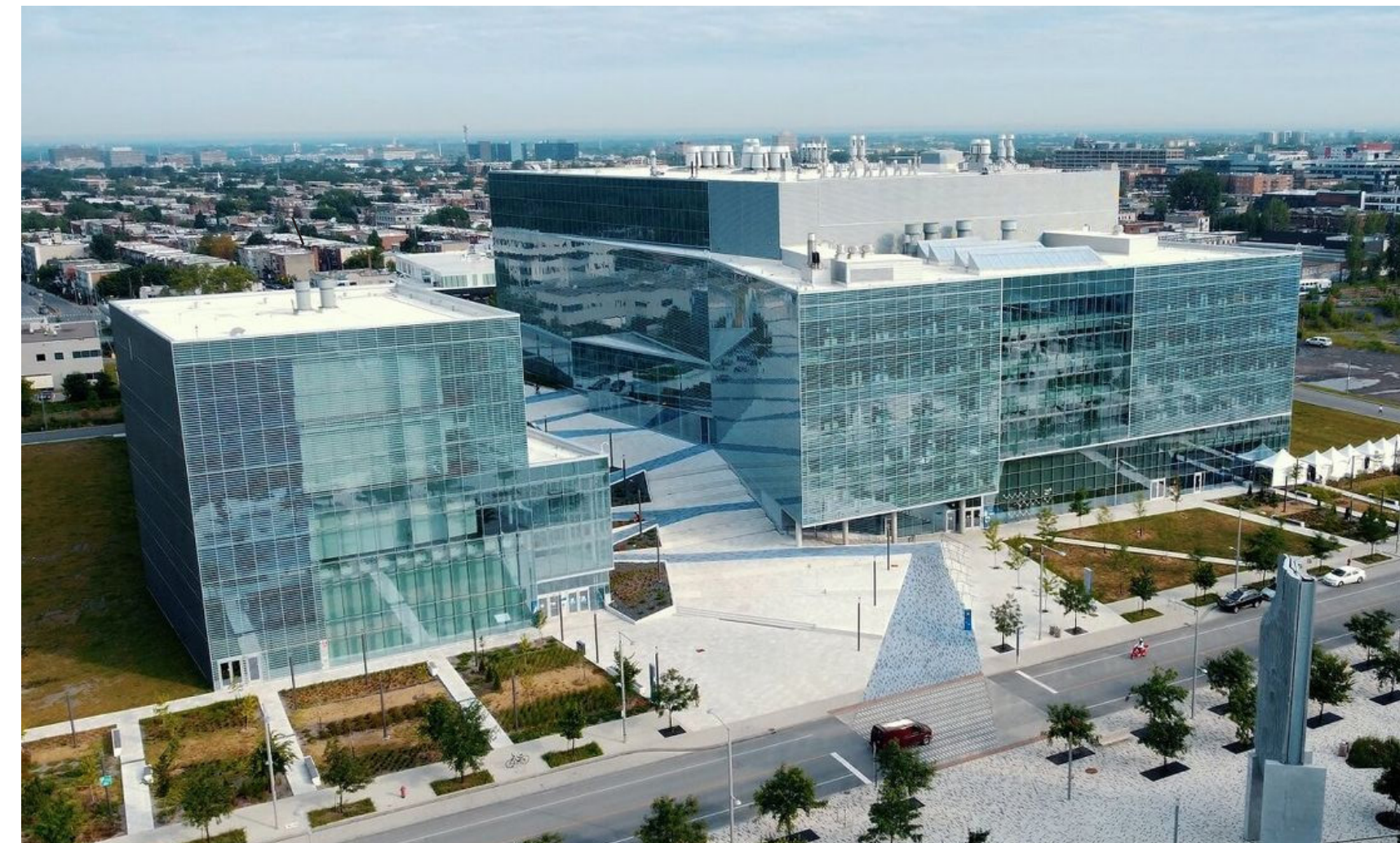
Cet atelier multidisciplinaire propose l'exploration des processus de montage et gestion d'interventions urbaines et architecturales « sur » et « avec » l'existant. Il reconnaît qu'à la lumière des impacts environnementaux actuels, des injustices sociales et environnementales persistantes et de l'impératif de décarbonation du secteur du bâtiment, beaucoup plus d'efforts doivent être consacrés à la construction sur les structures et infrastructures urbaines existantes.

Cette thématique s'étend aux réseaux d'acteurs présents sur le territoire, dont les expertises et les outils constituent une ressource précieuse. C'est donc dans une logique de partenariat que les propositions de projets ont été élaborées.

Territoire d'étude

L'atelier s'est porté sur le *Campus MIL* de l'Université de Montréal et ses abords. C'est un territoire qui était autrefois occupé par la cour de triage d'Outremont. Celle-ci accompagnait la voie ferrée du Canadien Pacifique, encore présente de nos jours.

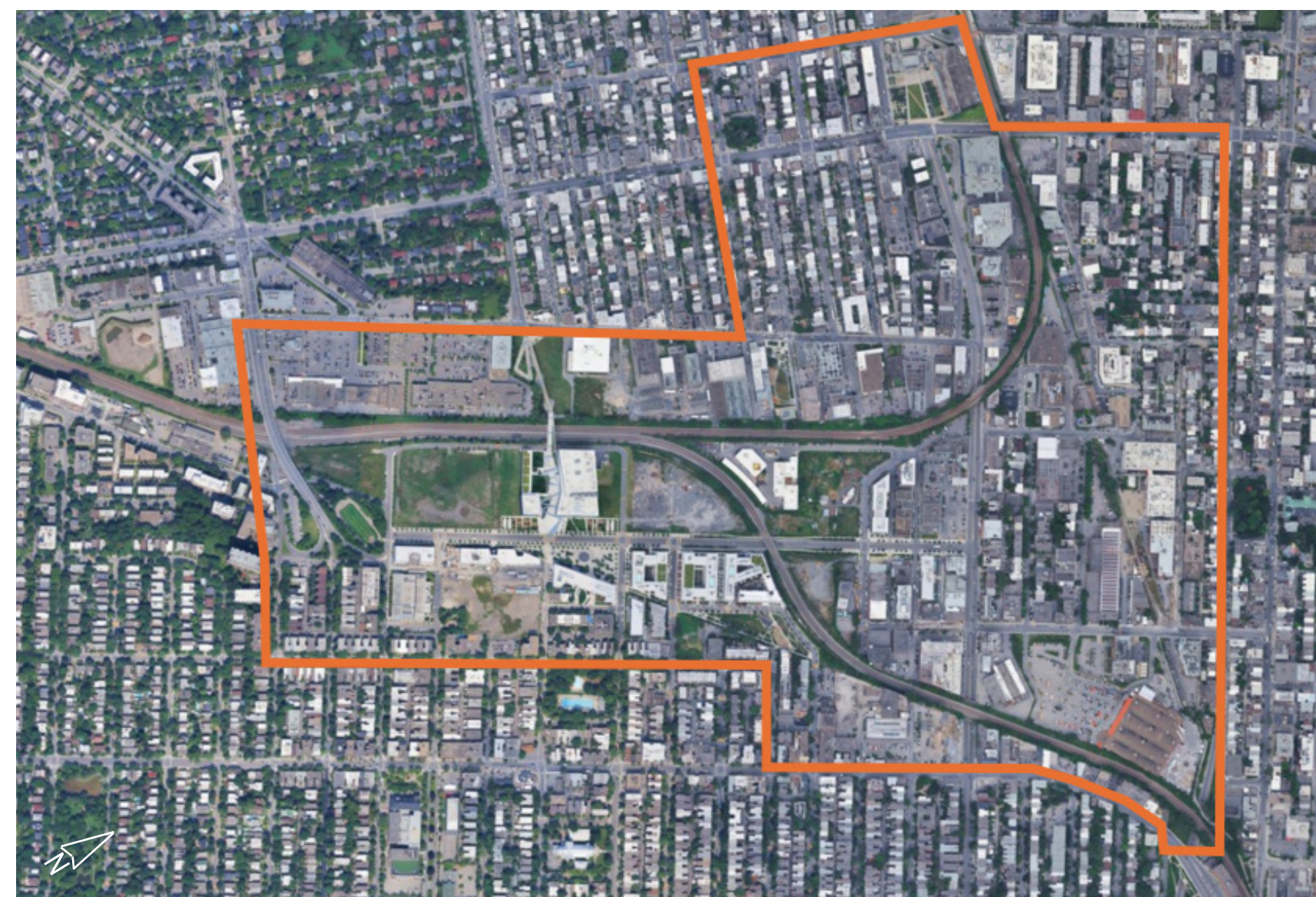
Sur ce territoire, plusieurs arrondissements se rejoignent, ce qui provoque une trame urbaine atypique. L'arrivée du Campus a entraîné une diversification des usages et une accélération considérable du développement urbain.



Le campus MIL en 2019. En face, la place Alice-Girard.

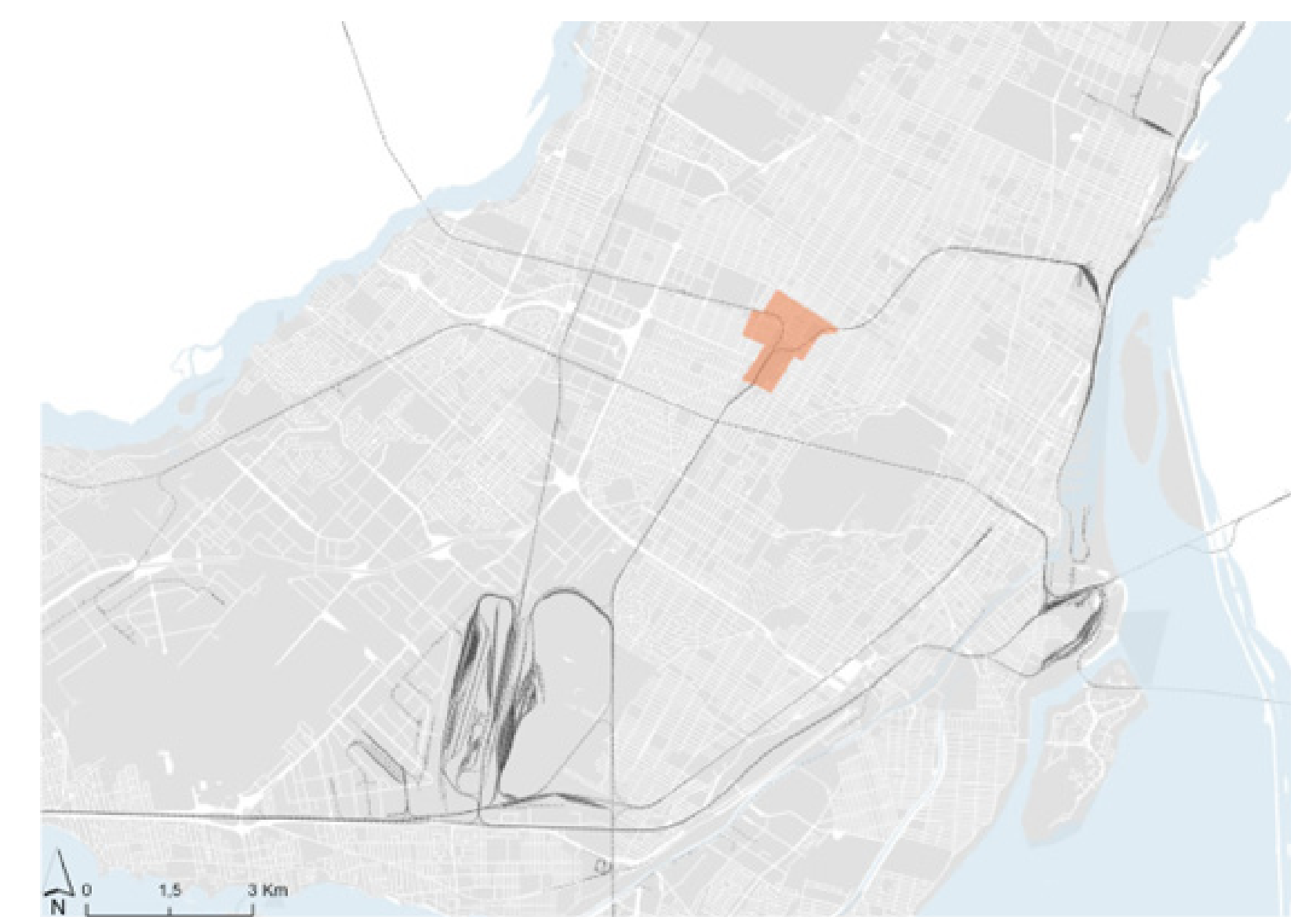


Maquette réalisée par les étudiant.es dans le cadre de l'atelier.



Le territoire d'étude.

400 m



Localisation du territoire d'étude à Montréal.

Projets

Carrefour Pop-Up

Nourrir le MILieu

Carré solidaire

Îlot Atlantic



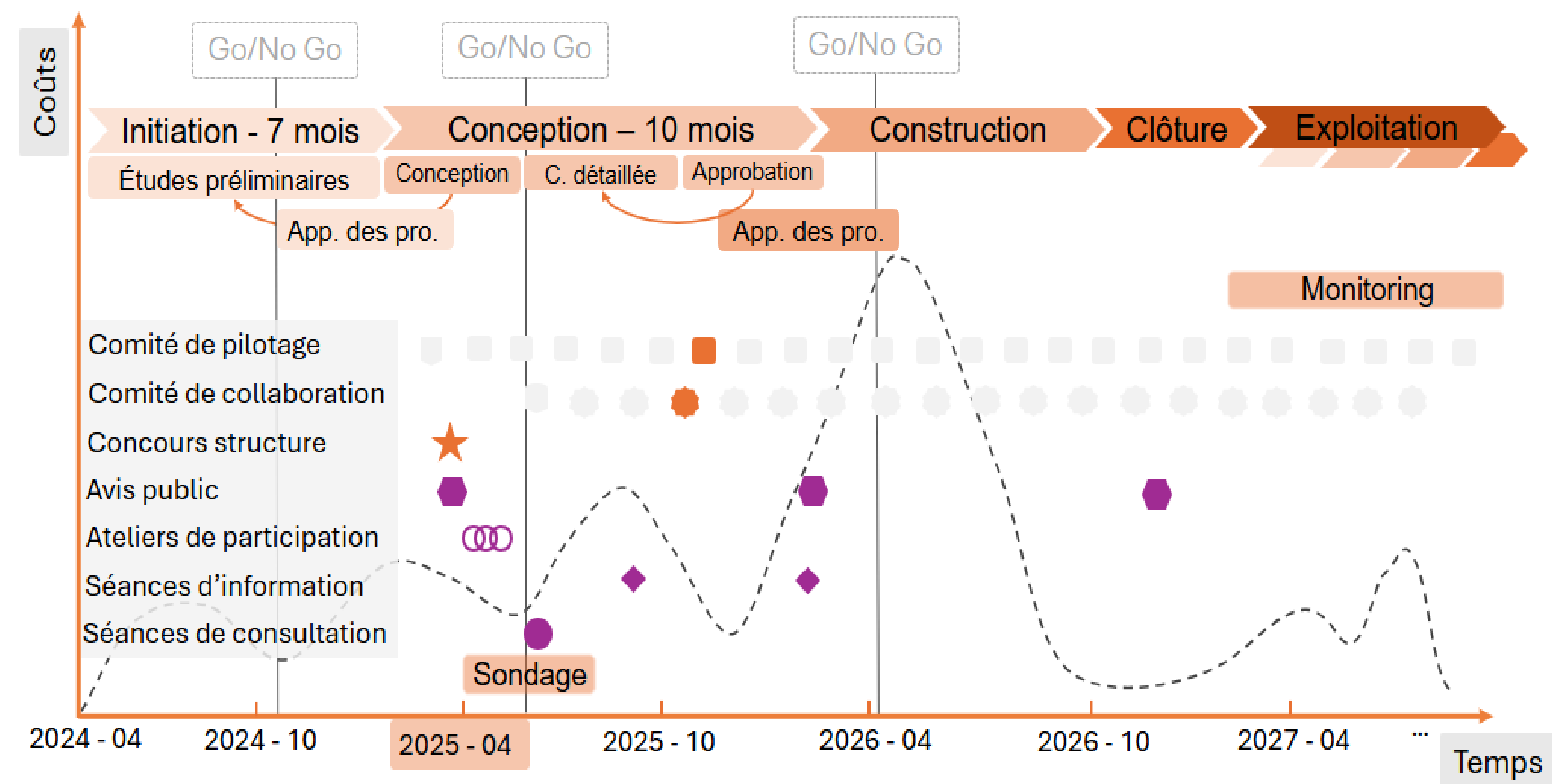
Université
de Montréal

17 AVRIL 2025

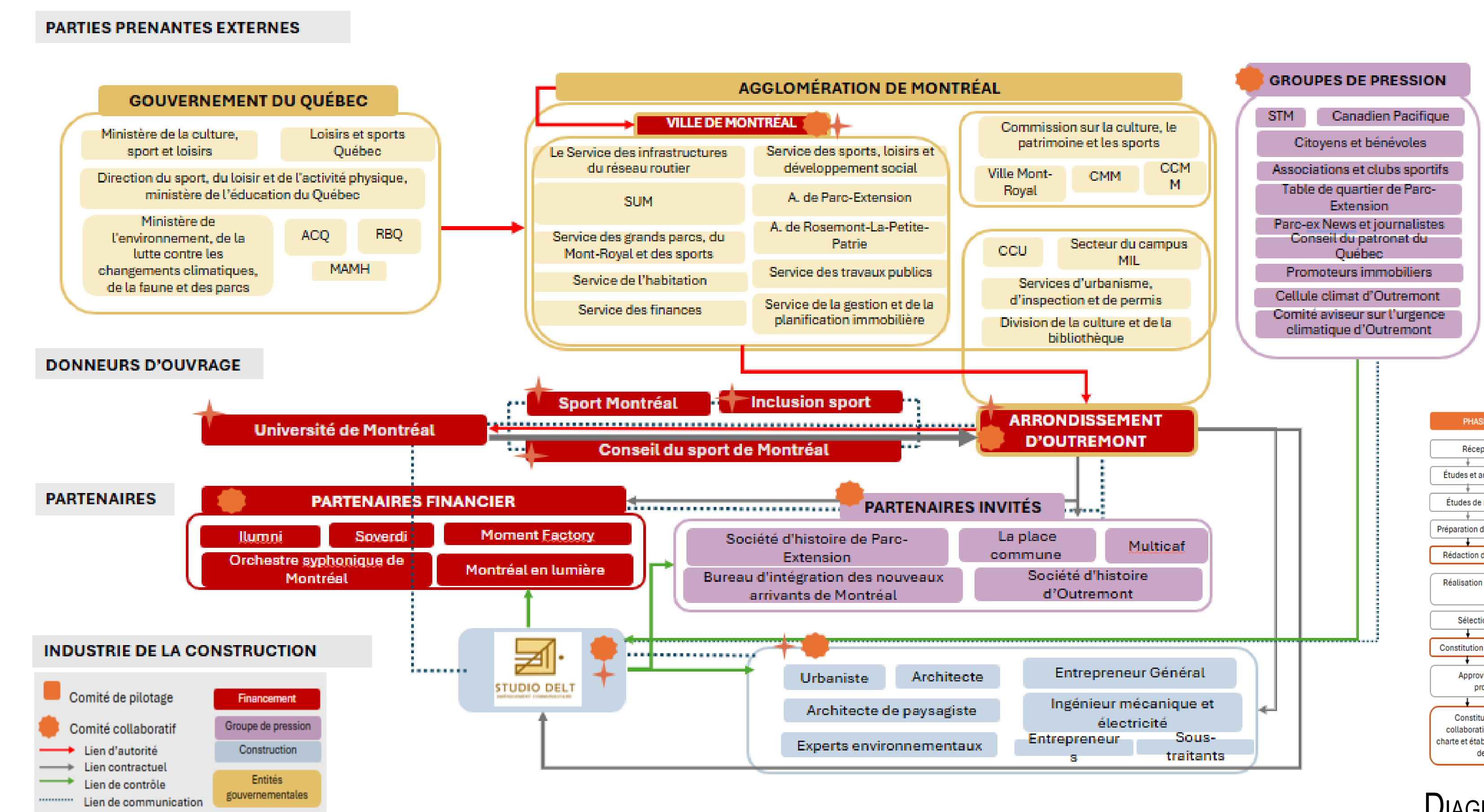
PROJET ÉPHÉMÈRE

AMÉNAGEMENT ÉPHÉMÈRE DU TERRAIN DE L'UDEM

MISE EN OEUVRE



CYCLE DE VIE



ORGANISATION DES ACTEURS

Le projet de terrain éphémère est en cours de finalisation de conception. Les nombreux ateliers de participation et les préoccupations tirées du sondage en ligne ont grandement enrichi la proposition d'aménagement. Les résultats du concours seront dévoilés lors de la séance d'information début 2026. La particularité du projet de terrain éphémère est le cycle continu de réflexion quant à la programmation de l'espace, qui est représenté durant la phase d'exploitation.

NATURE	RISQUE	CRITICITÉ	RÉPERCUSSIONS	MESURES DE MITIGATION
Socio-politique	Attachement au lieu		Opposition au développement futur du terrain de l'Université de Montréal	Transposabilité des installations à un autre terrain, communication transparente, consultation et participation citoyenne, sondage
Financier	Coût relatif au caractère éphémère		Dénaturation du projet Frein au projet Baisse de rentabilité	Comité de pilotage, Partnering, Utilisation de matériaux locaux ou recyclés
Socio-politique	Acceptabilité sociale		Dénaturation du projet Frein au projet Annulation du projet	Séances de consultations et d'information Séances de participations citoyennes et sondage en ligne Lancement d'un concours pour la conception de la structure de recouvrement des terrains sportifs
Opérationnel	Manque de coordination des acteurs et de la programmation		Perles matérielles, tensions entre acteurs, conflits d'utilisation	Comité de pilotage, comité de collaboration et partenariat
Environnementaux	Création d'îlots de chaleur		Diminution de l'appréciation du carrefour	Partnering pour l'installation de végétaux temporaires, limitation de la minéralisation
Socio-politique	Tensions intercommunautaires		Dégradation des relations intercommunautaires, renforcement de préjugés	Comité de collaboration Ateliers de participation citoyenne

RISQUES ET MESURES DE MITIGATION

PROJET 1 - TERRAIN ÉPHÉMÈRE	
INTERFACES INTERNES	Comité de pilotage Rôle décisionnel Partnering : partage des ressources Rencontres mensuelles Comité de collaboration Rôle opérationnel Partnering : partage des ressources Règle par une charte de collaboration Rencontres mensuelles pour planifier la programmation Concours Structure recouvrant les terrains sportifs Monitoring Constant durant l'exploitation, surveillance de l'avancement
	Avis publics Informé de la tenue des interfaces externes Ateliers de participation citoyenne à la conception 1. Étudiants 2. Familles et jeunes enfants 3. Associations sportives Séances d'information et de consultation Informé la population, recueillir des avis et opinion Sondage En ligne Recueillir idées, avis et opinions
INTERFACES EXTERNES	

INTERFACES

Au cœur de la multi-organisation temporaire se trouve la constellation de donneurs d'ouvrage: l'Université de Montréal, un partenariat d'organismes sportifs ainsi que l'arrondissement d'Outremont. Ils ont mandaté le Studio DELT pour gérer le projet et concevoir le projet. Pour mener à bien le projet, le Studio DELT a mis en place le comité de pilotage et le comité collaboratif.

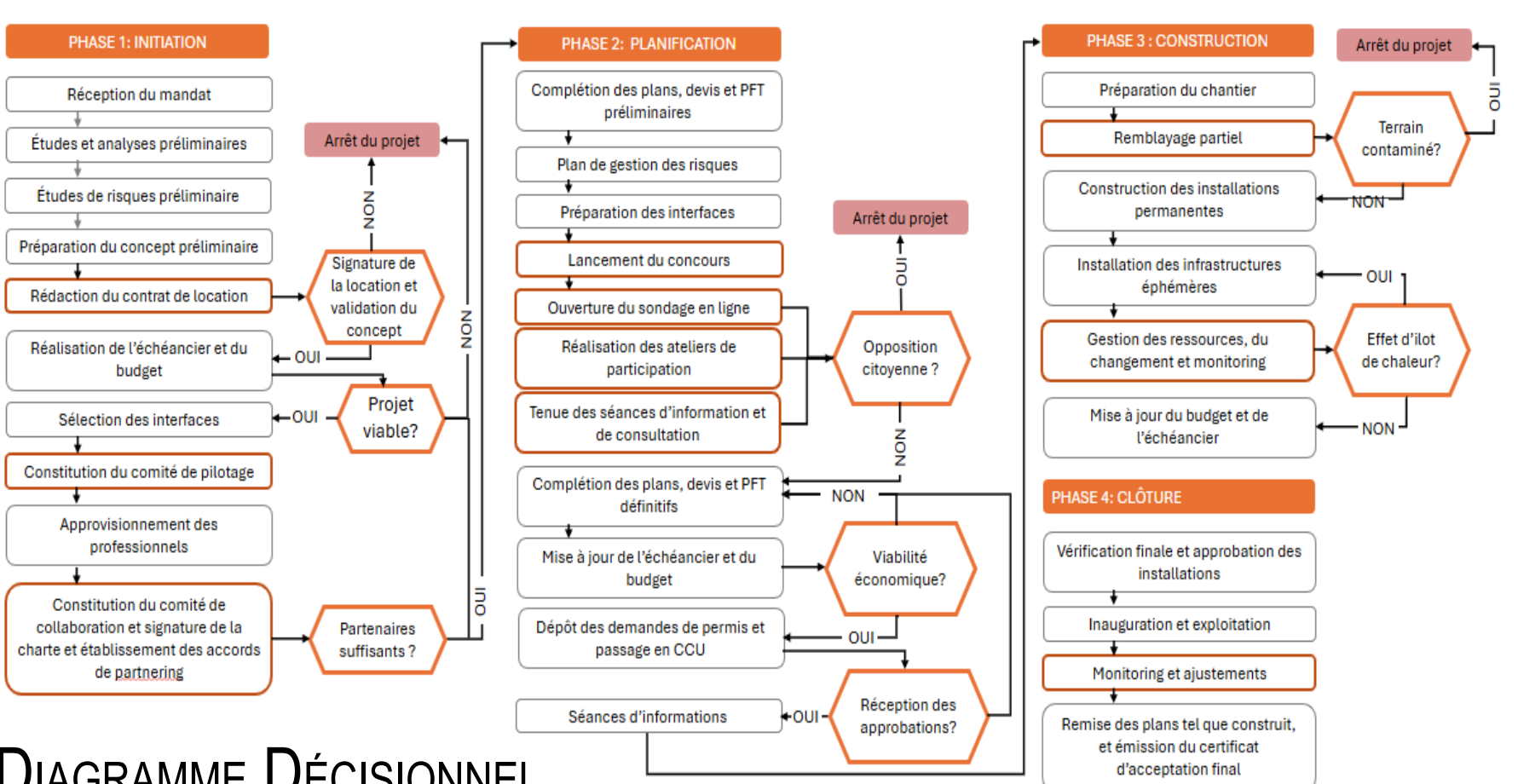


DIAGRAMME DÉCISIONNEL

Considérant la gouvernance complexe du projet, il était essentiel de mettre en place un comité de pilotage qui aurait un rôle décisionnel. Celui-ci peut compter sur le comité de collaboration qui porte le rôle opérationnel. Le comité de collaboration supervise donc la programmation. La mise en place d'un concours pour la réalisation de la structure qui recouvrerait les terrains sportifs aurait pour objectif de limiter l'opposition citoyenne. Ce mécanisme assurerait que la structure contribue bénéfiquement au paysage urbain.

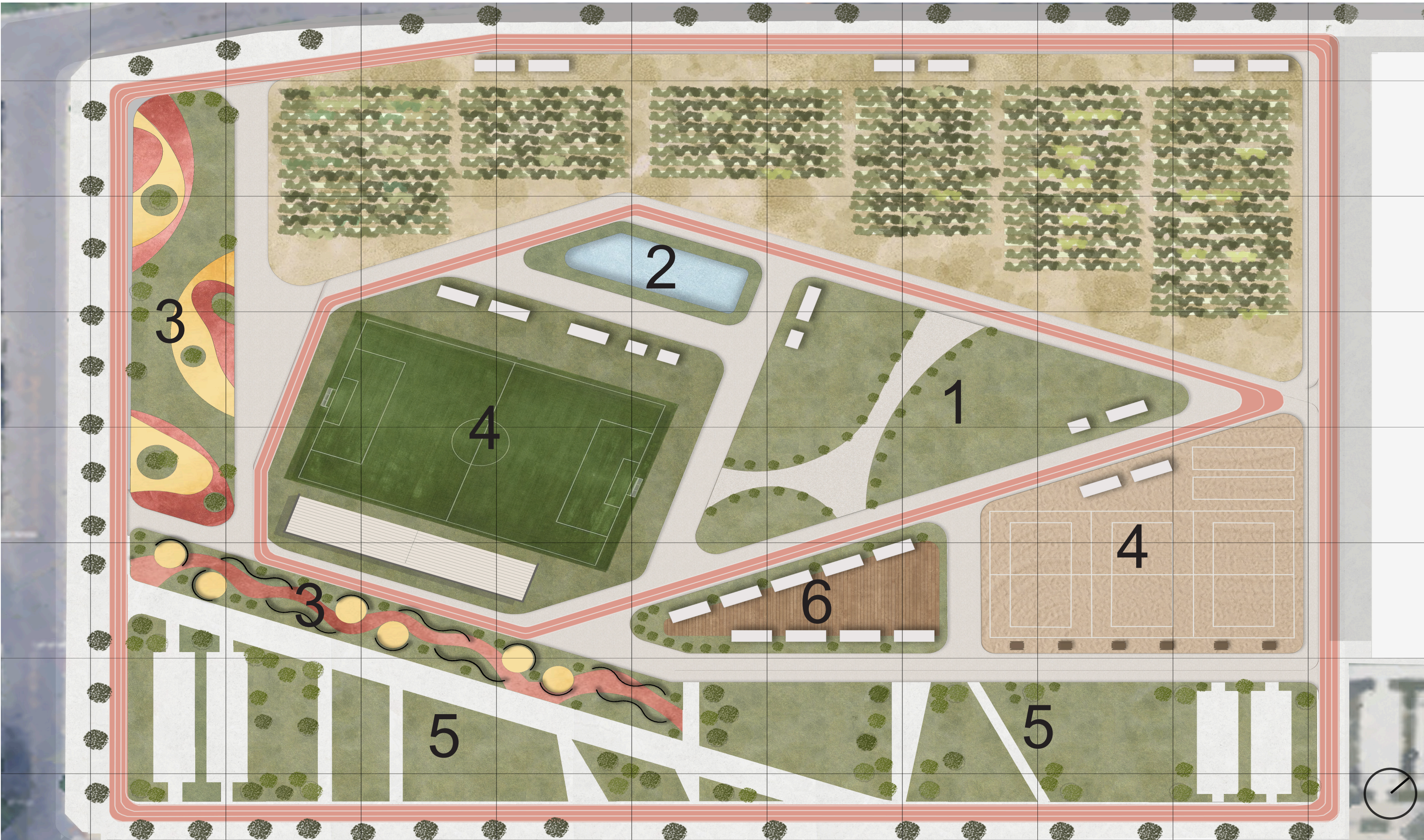
La population des différents quartiers s'est d'ailleurs présentée à plusieurs ateliers de participation citoyenne, qui visaient à bâtir la programmation du terrain avec ses futurs usagers.



Espace Sportif

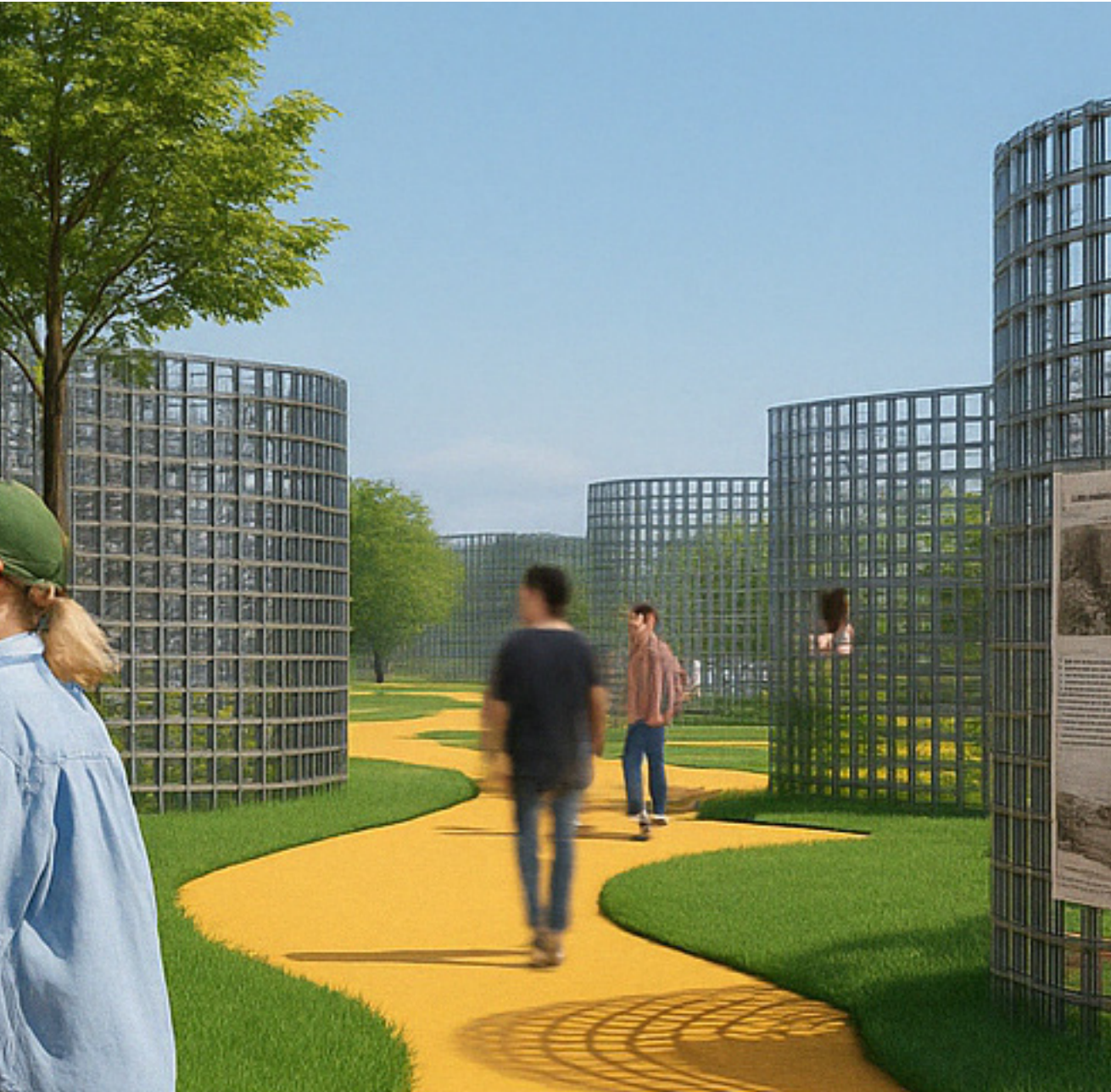


Inventaire des activités

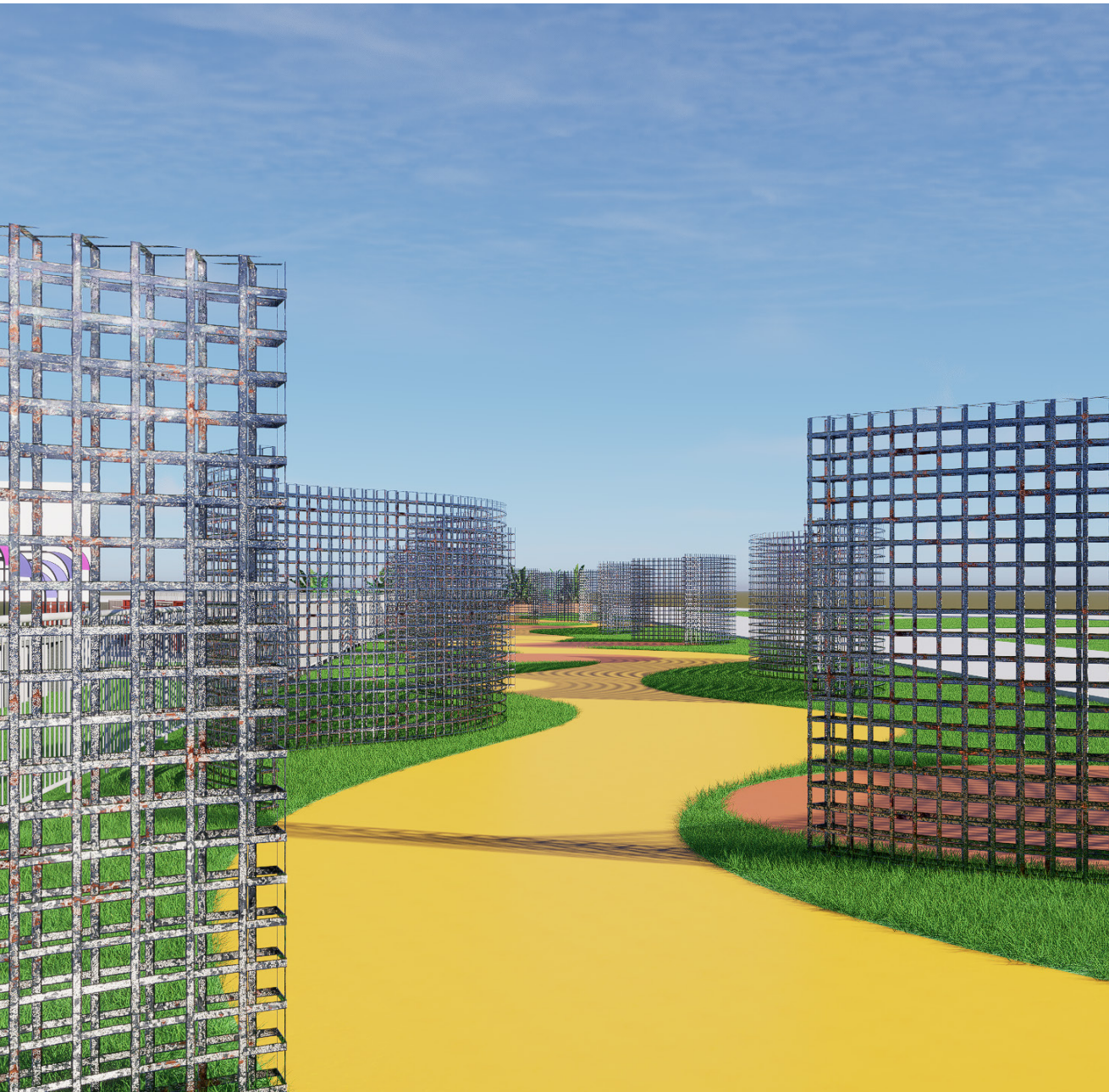


Studio DELT propose ainsi la création du *Carrefour Pop-up*, une programmation urbaine ayant deux composantes : un projet éphémère sur l’un de terrains de l’Université de Montréal et un projet d’agrandissement « vertical » du Centre communautaire intergénérationnel d’Outremont. Puisqu’elle attirera les communautés de plusieurs quartiers, la programmation inclut également une proposition d’accessibilité et de réaménagement des espaces publics.

L’ensemble de la programmation est répliquable et transposable à un nouvel emplacement lorsque viendra le temps de construire le nouveau bâtiment sur le terrain de l’Université de Montréal. Le Carrefour Pop-up est un laboratoire d’idées et de rencontres, susceptible de se réinventer ailleurs pour continuer à insuffler du dynamisme au cœur de Montréal.

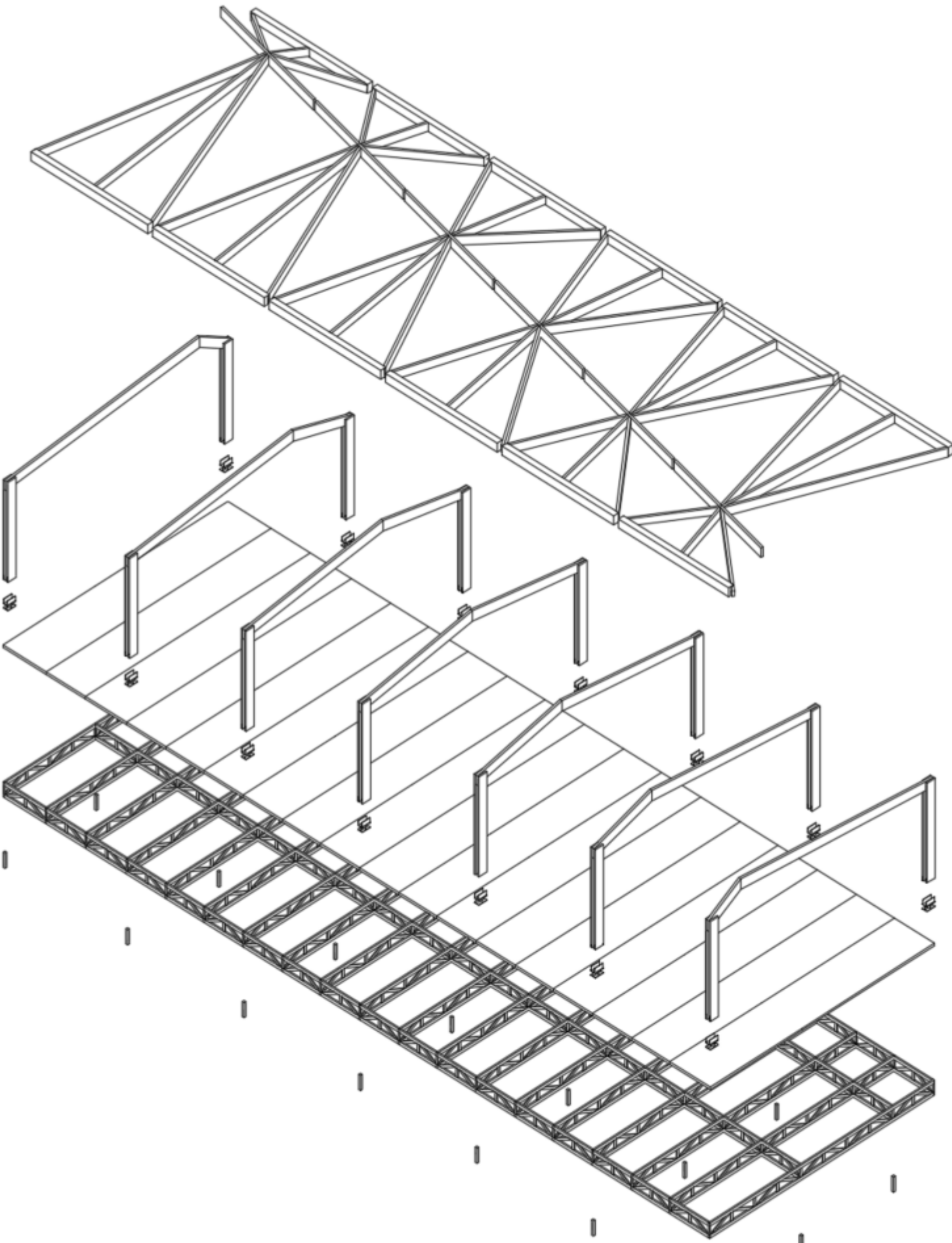


Esplanade culturelle



NUMÉRO	ACTIVITÉS	TYPE	DESCRIPTION	REVÊTEMENT DE SOL	SUPERFICIE	POLYVALENT	BESOIN EN MATÉRIEL	SAISONS
1	Esplanade festivals et kiosques	Culturelle	Invitation à des partenaires pour animer l'espace (ex; illumni, Moment factory)	Gravier/poussière de pierre	Variable	oui	Selon les besoins des invités	4 saisons
2	Espace technique et déchargement	N/A	Zone qui sert à entreposer des équipements techniques lorsque les invités viennent animer	Gravier/poussière de pierre	Variable	oui	Selon besoin des invités	N/A
3	Espace culturelle	Culturelle	Zone qui sert d'exposition. C'est une promenade sur lesquelles des faits historiques seront accrochés sur des panneaux	Gravier/poussière de pierre	Variable	oui	Panneaux en acier, pancarte	3 saisons
4	Terrains sportifs	Sportifs	Zone contenant un terrain de soccer 7v7 avec estrades, ainsi que des terrains de volleyball de plage	Gazon synthétique recouvrable à l'année (Soccer) Sable (volleyball)	45 X 25 m (soccer) 16 X 8 m (volleyball)	oui	Gazon synthétique, buts, filets, sable, estrade	4 saisons (soccer) Estivale (volleyball)
5	Espace étudiants	Détente	Zone qui est un prolongement du parterre existant, il disposera de mobilier pour que les étudiants puissent se détendre entre leurs pauses	Pavé et gazon	Longueur long du terrain par 10m de profondeur	non	Mobilier urbain	3 saisons
6	Esplanade marché	Culturelle	Zone où plusieurs kiosques (marché, boutique locale) pourront vendre leurs produits aux usagers	Gravier/poussière de pierre	Variable	oui	Conteneurs	4 saisons

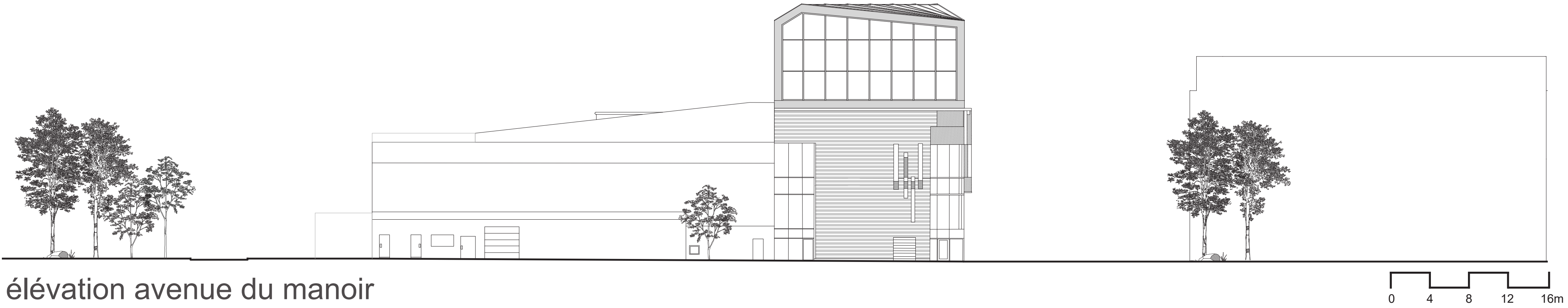
PROJET CCI



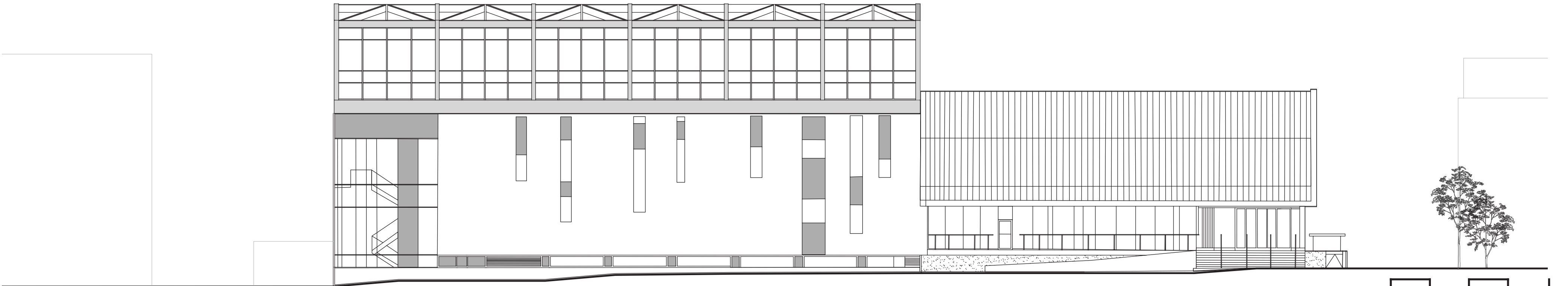
axonométrie éclatée constructive



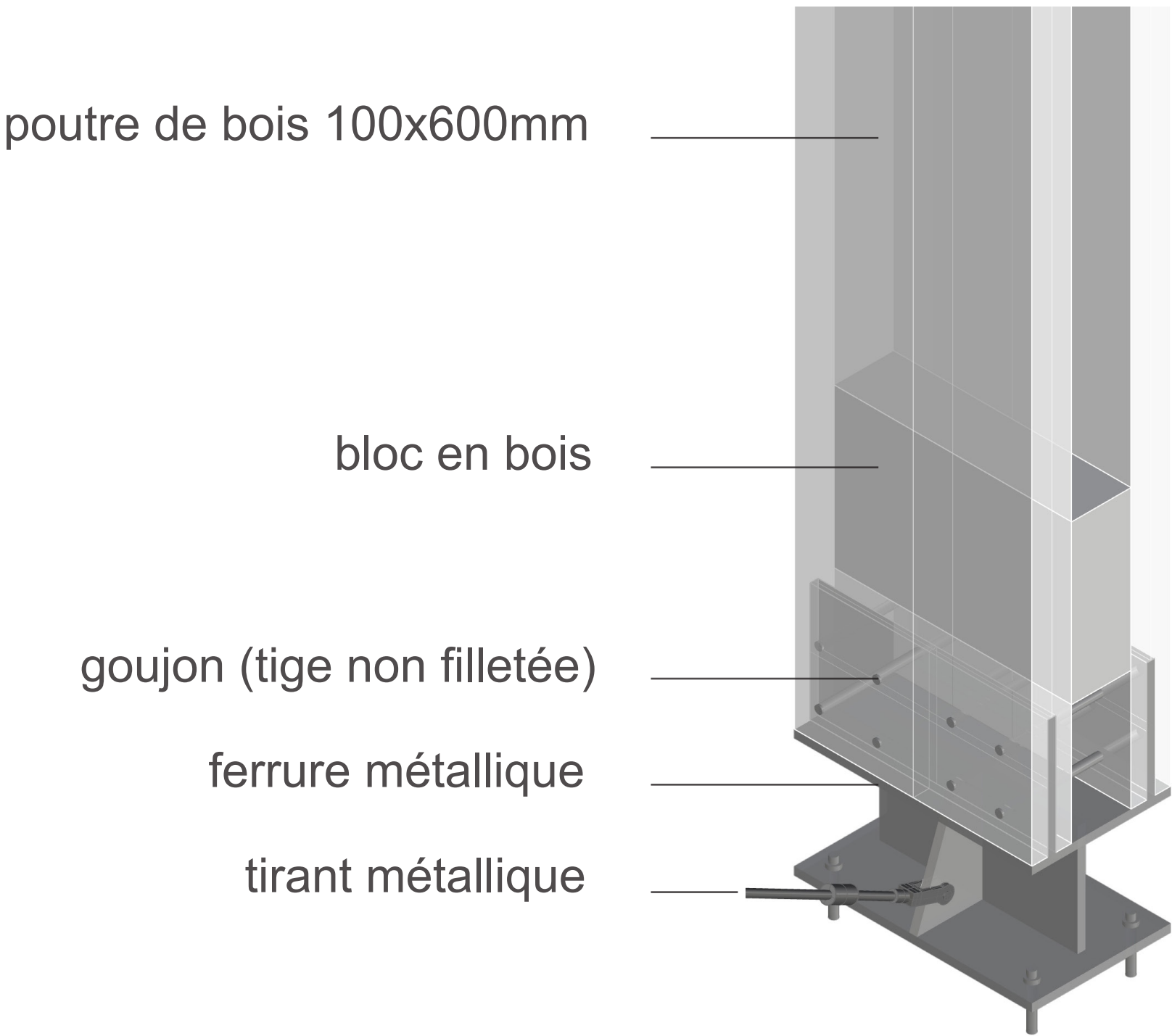
portion d'une travée structurale



élévation avenue du manoir



élévation avenue mceachran



poutre de bois 100x600mm

bloc en bois

goujon (tige non fileté)

ferrure métallique

tirez métallique

jonction poutre/sol

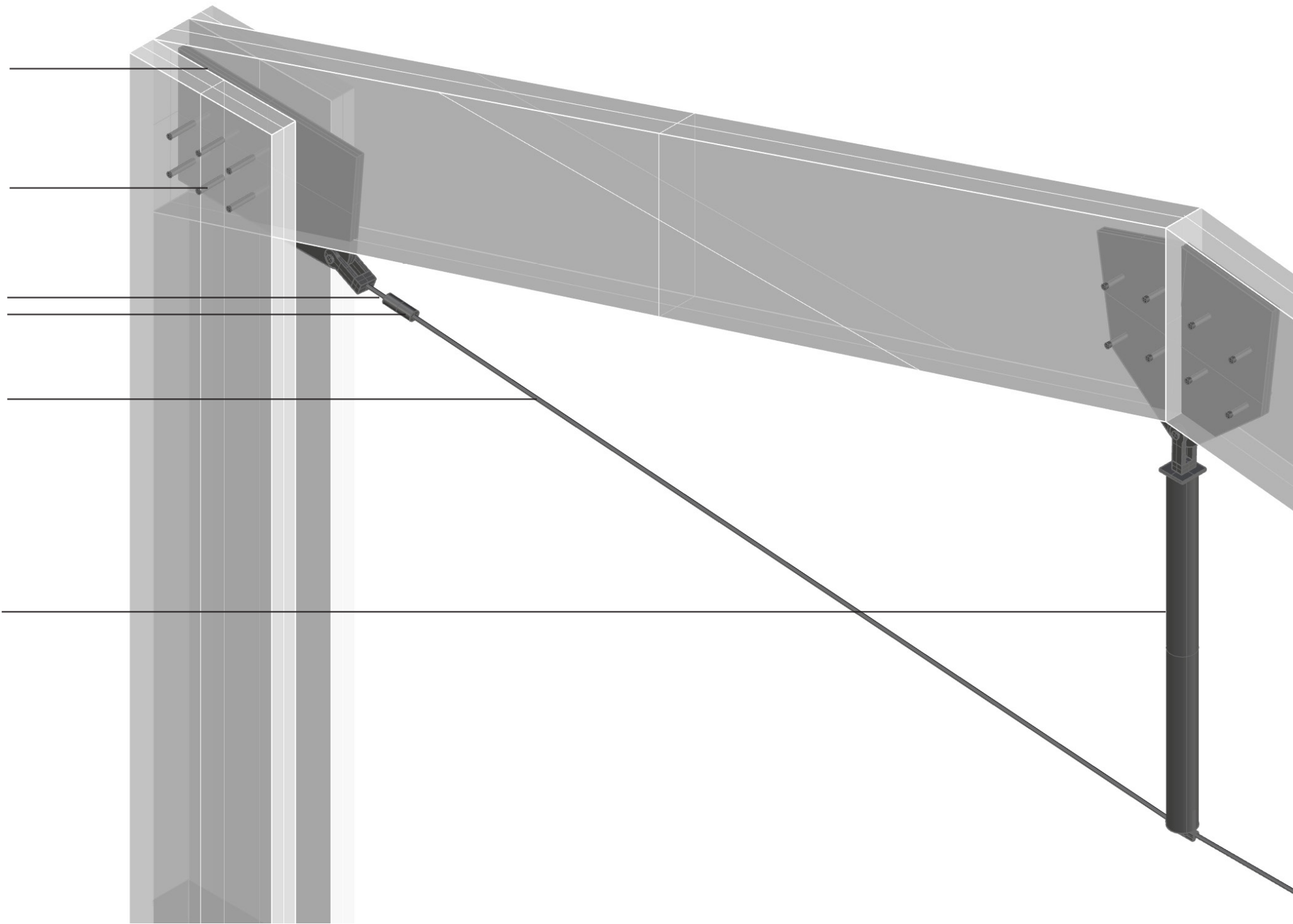
jonction poutre/
colonne en moisé

plaque métallique et
goujons

tige filetée et manchon

tirez métallique

lierne tubulaire

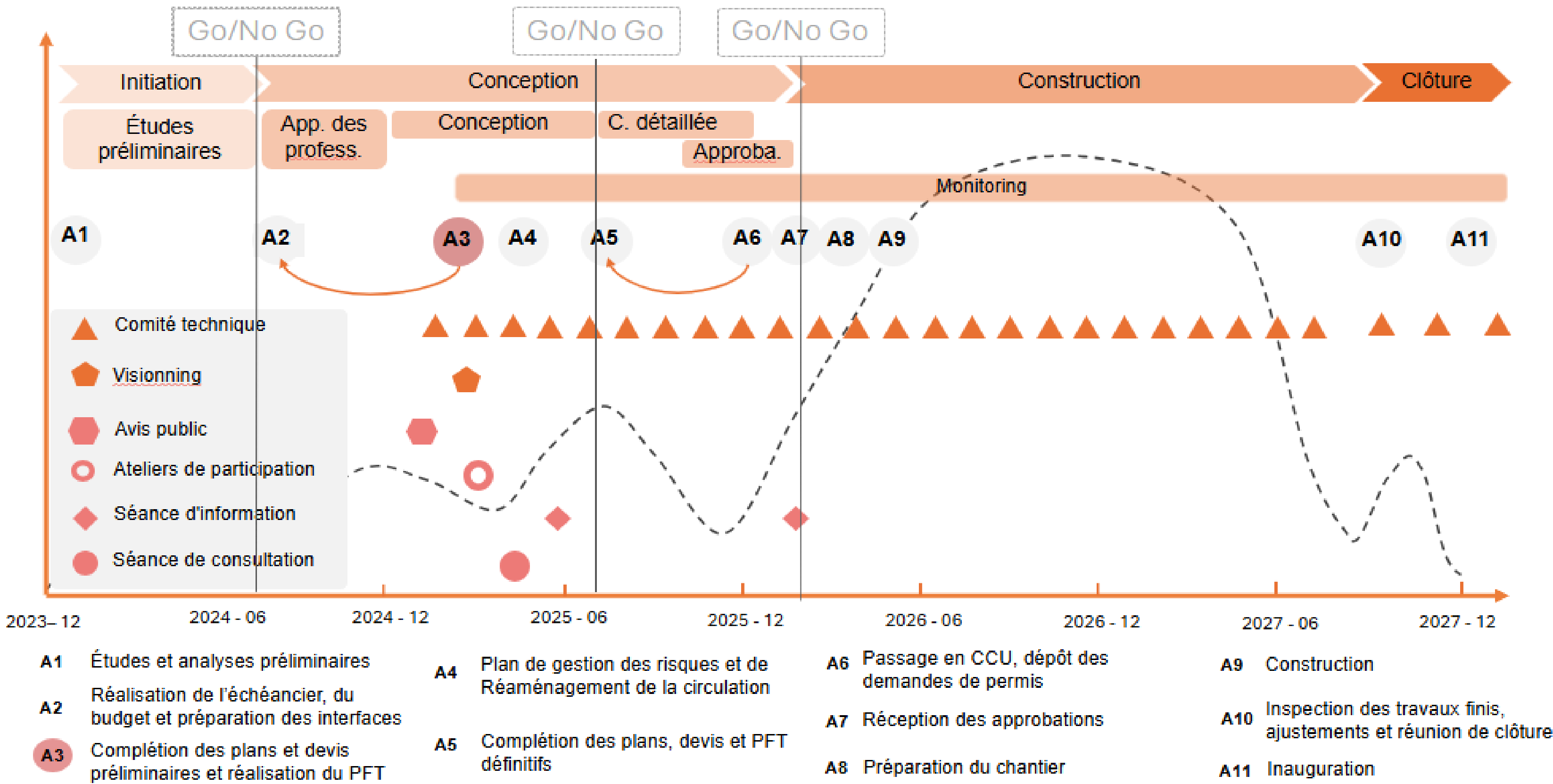


jonction tirant métallique

PROJET CCI

AMÉNAGEMENT DU TOIT

MISE EN OEUVRE



Le projet en est à la phase de planification. Sa conception a été entamée, tout comme les plans, devis et PFT préliminaire. Celle-ci s'est basée sur informations et les idées récoltés lors des séances de visionning, de consultation et de participation. Le projet s'approche donc du second jalon déterminant.

NATURE	RISQUE	CRITICITÉ	RÉPERCUSSIONS	MESURES DE MITIGATION
Technique	Compatibilité des aménagements à la structure existante		Dénaturation du projet, voir annulation	Comité technique Création de plusieurs scénarios de conception d'anticipation
Juridiques et légaux	Rigidité de la réglementation 06-069		Annulation du projet	PPCMOI Visionning
Socio-politique	Acceptabilité sociale		Annulation du projet	Visionning Séances de consultation et d'information
Technique	Insonorisation		Perturbation opérationnelle du CCI, plaintes, conflits entre usagers	Comité technique
Environnementale	Dégagement d'arsenic		Danger pour la santé publique Contamination Arrêt temporaire des activités	Comité technique, isolement des réserves d'arsenic

RISQUES ET MESURES DE MITIGATION

PROJET 2-CCI	
PROPRIÉTAIRE	L'arrondissement d'Outremont
OPÉRATEUR	L'arrondissement d'Outremont
STRATÉGIE DE MAÎTRISE D'OUVRAGE	Maîtrise d'ouvrage déléguée
OUTILS RÉGLEMENTAIRES	PPCMOI

GOUVERNANCE

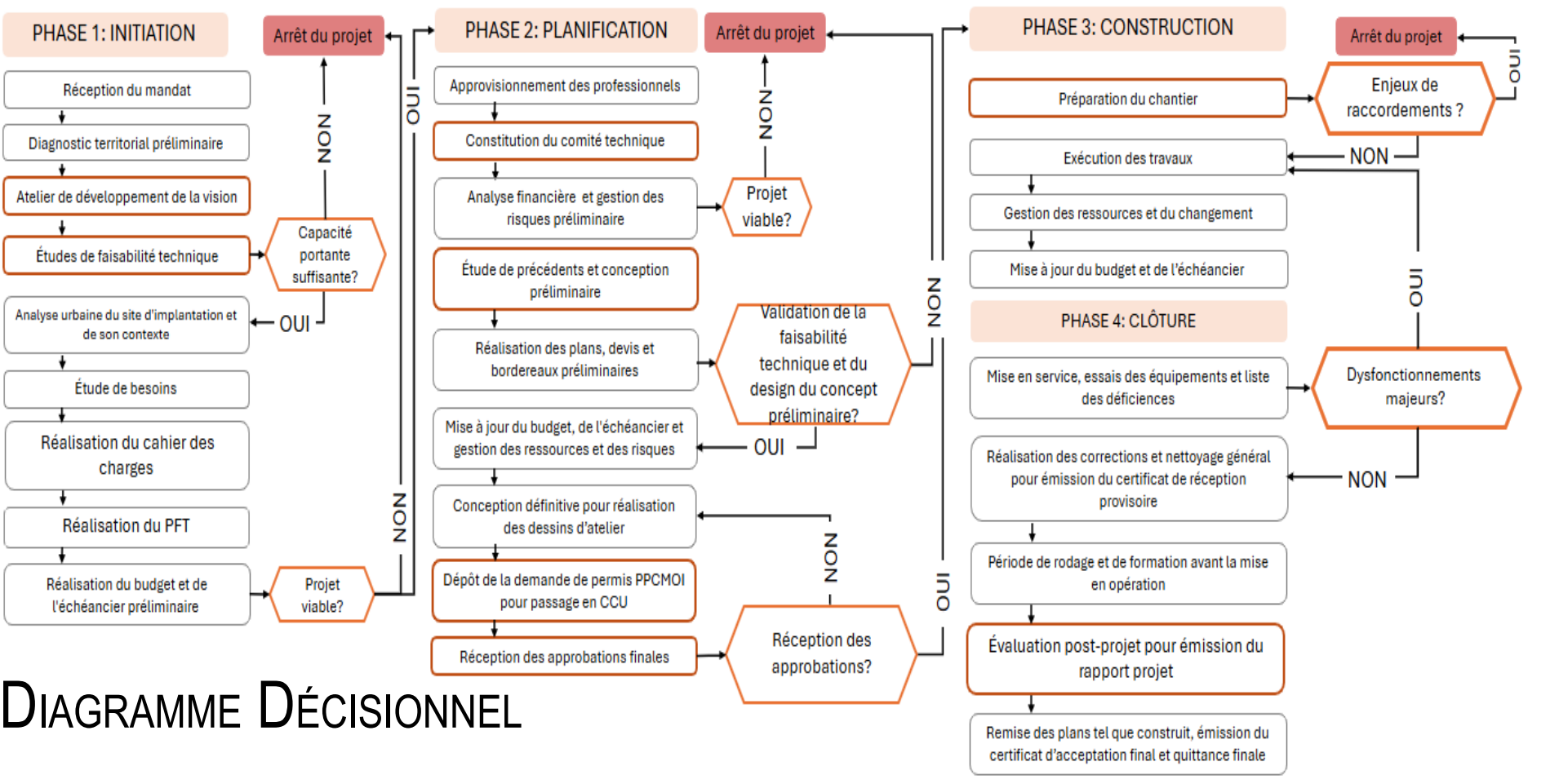


DIAGRAMME DÉCISIONNEL

Le diagramme décisionnel met en évidence les étapes conditionnelles à la réalisation du projet. L'étape la plus cruciale serait de s'assurer de la faisabilité technique du projet. Il faudra vérifier sur la structure du bâtiment existant peu recevoir des activités en toiture sans compromettre l'intégrité du bâtiment ni la sécurité des usagers.

Aménagement du toit du CCI	
INTERFACES INTERNES	Comité technique Rencontres mensuelles Journaling , prise de notes continue Visionning Imaginer l'infrastructure avant la conception
INTERFACES EXTERNES	Avis publics Informar de la tenue des interfaces externes Visionning Imaginer l'infrastructure avant la conception Séances d'information et de consultation Informar la population, recueillir des avis et des opinions

ORGANISATION DES ACTEURS

Pour se prémunir contre les risques, nous avons mis en place des mesures de mitigation. Ceux-ci sont en fait des mécanismes de collaboration, qui faciliteraient le déroulement du projet. Les interfaces internes incluent les professionnels alors que les interfaces externes donnent l'occasion aux citoyens de participer au projet. Le comité technique exercera à la fois le rôle décisionnel et opérationnel. Puisque un projet de telle nature est peu courant, le comité tiendra un journal, attestant des méthodes de réalisation qui ont mené à la livraison du projet, ou encore des blocages.

AMENAGEMENT D'UN ESPACE PUBLIC COMMUNAUTAIRE



Projet autogéré par la **Table de Quartier d'Outremont**, en collaboration avec
« **Nourrir le MILieu** » pour la distribution de produits agricoles
Zonage de l'avenue Dollard : Epicerie solidaire, ateliers communautaires,
aires de jeux pour enfants, aires de repos

NATURE	RISQUE	CRITICITÉ	RÉPERCUSSIONS	MESURES DE MITIGATION
Technique	Perturbation de la circulation routière	16	Insatisfaction, conflits entre usagers	Comités de partenariat, de pilotage, de surveillance et suivi qualité, de co-construction avec les citoyens
Juridique et Légal	Dérogation au règlement relatif à la circulation et au stationnement 1171	16	Retards dans l'échéancier	Adoption PPU, Comités de partenariat, de pilotage, de co-construction avec les citoyens
Opérationnel	Santé et sécurité au travail	16	Accidents de travail	Comités de pilotage, de surveillance et suivi qualité, de co-construction avec les citoyens
Opérationnel	Manque de coordination entre les acteurs	16	Tensions entre acteurs, retards dans la réalisation	Comités de partenariat, de pilotage, de co-construction avec les citoyens
Socio-politique	Attachement au lieu	9	Opposition au développement futur du terrain de l'Université de Montréal	Maintien des trottoirs aménagés pour les coureurs, communication transparente
Socio-politique	Opposition au projet dû à la suppression de places de stationnement	12	Résistance à la réalisation du projet	Aménagements de nouveaux espaces de stationnement, communication transparente
Financier	Coûts élevés d'aménagement et d'entretien	9	Diminution de la faisabilité du projet	Urbanisme tactique et participatif, autogestion par la Table de Quartier Outremont (TQO)
Environnementaux	Pollution sonore	6	Plaintes des citoyens	Comités de partenariat, de pilotage, de surveillance et suivi qualité, de co-construction avec les citoyens
Gouvernance projet	Approvisionnement	16	Retards dans l'échéancier	Comités de pilotage, de surveillance et suivi qualité, de co-construction avec les citoyens

Les risques et mesures de mitigation

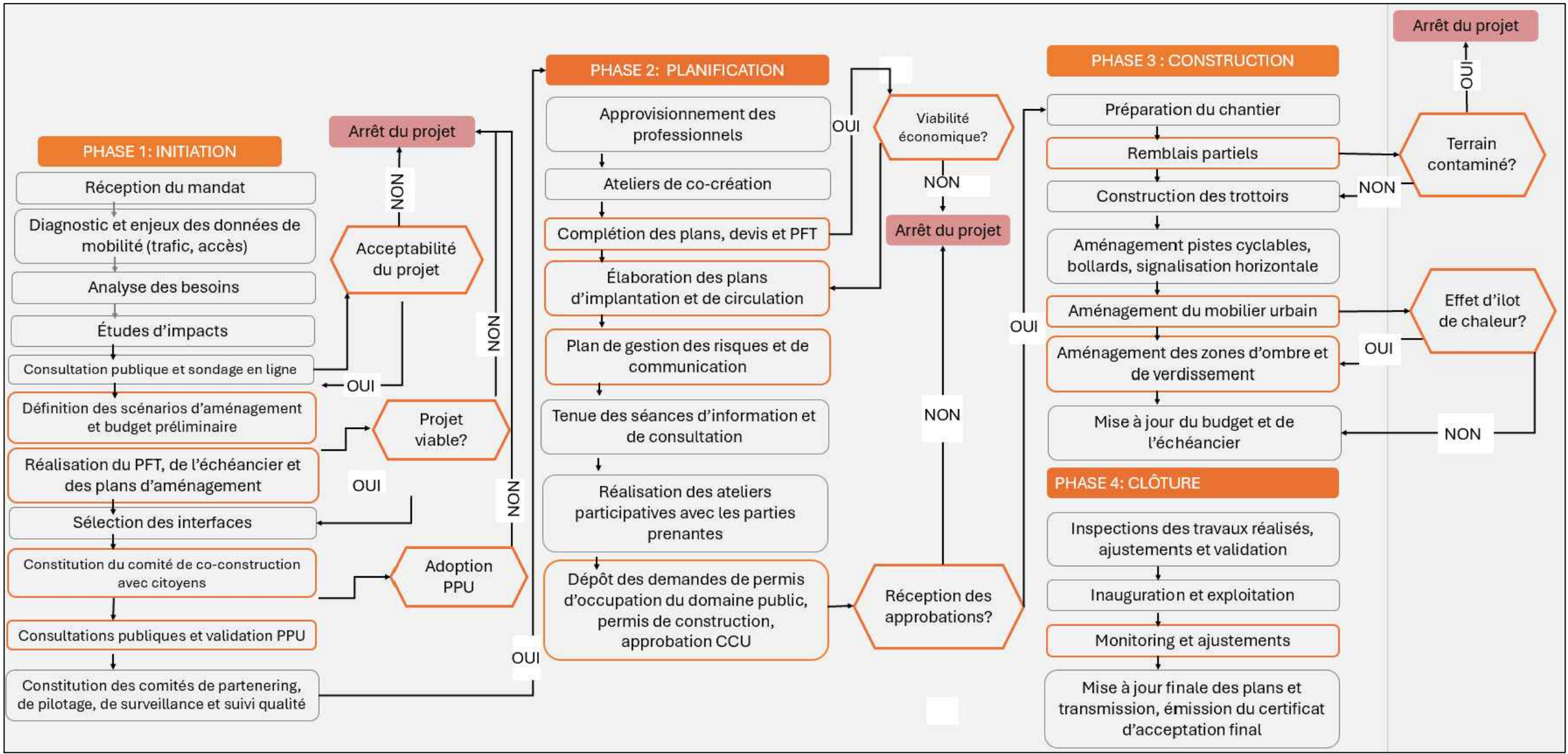
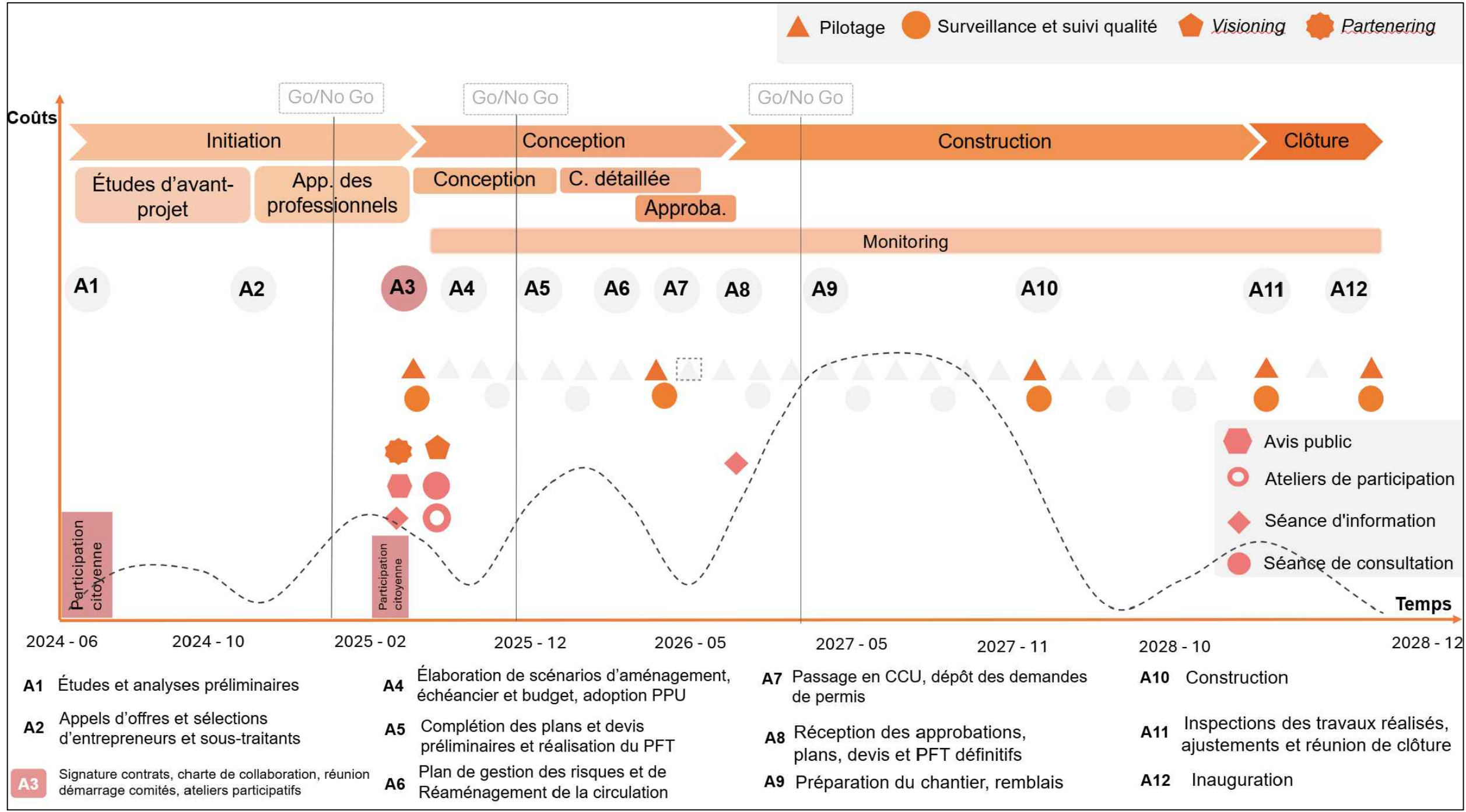
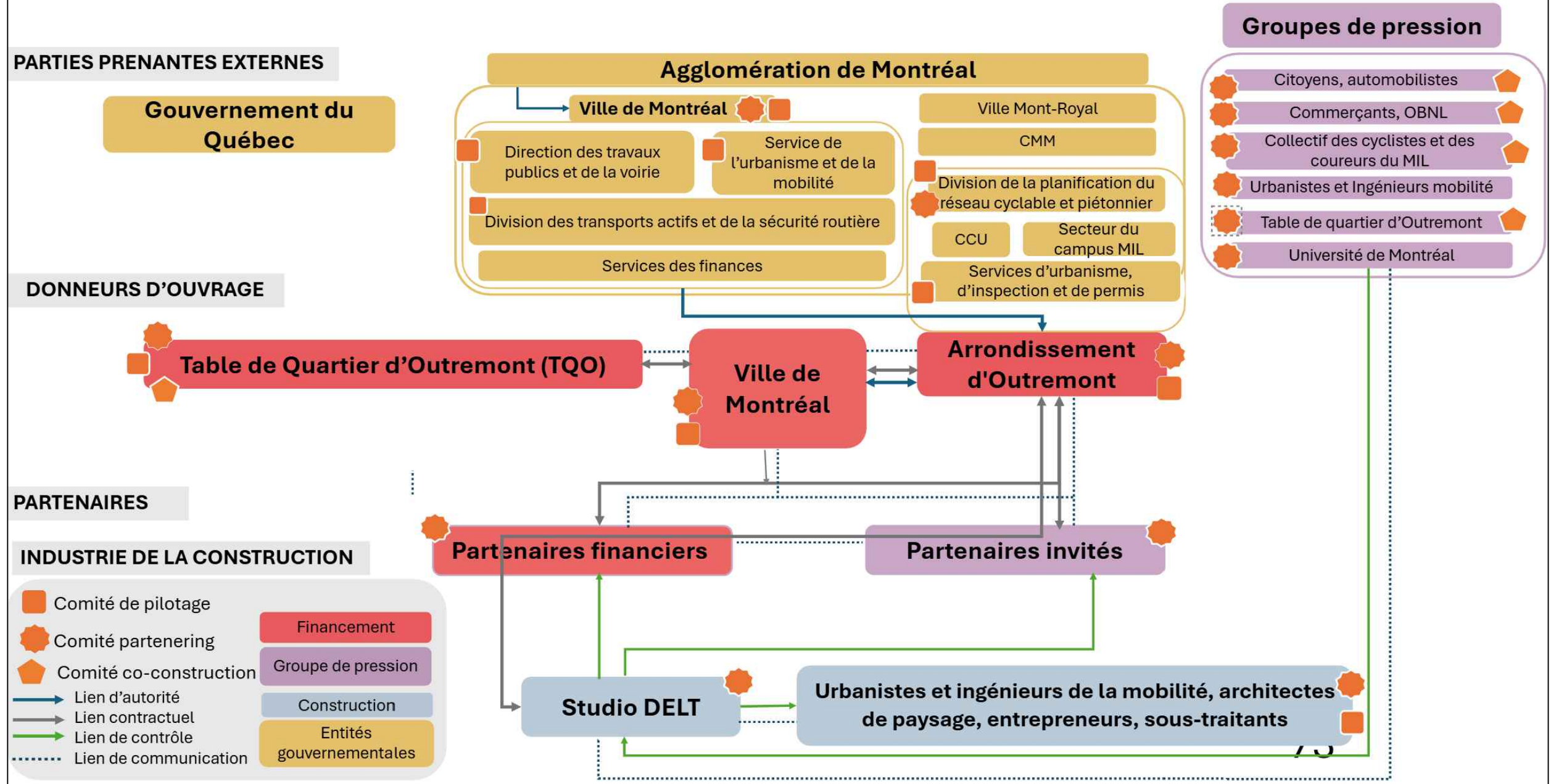


Diagramme décisionnel



Cycle de vie



Multi-organisation temporaire