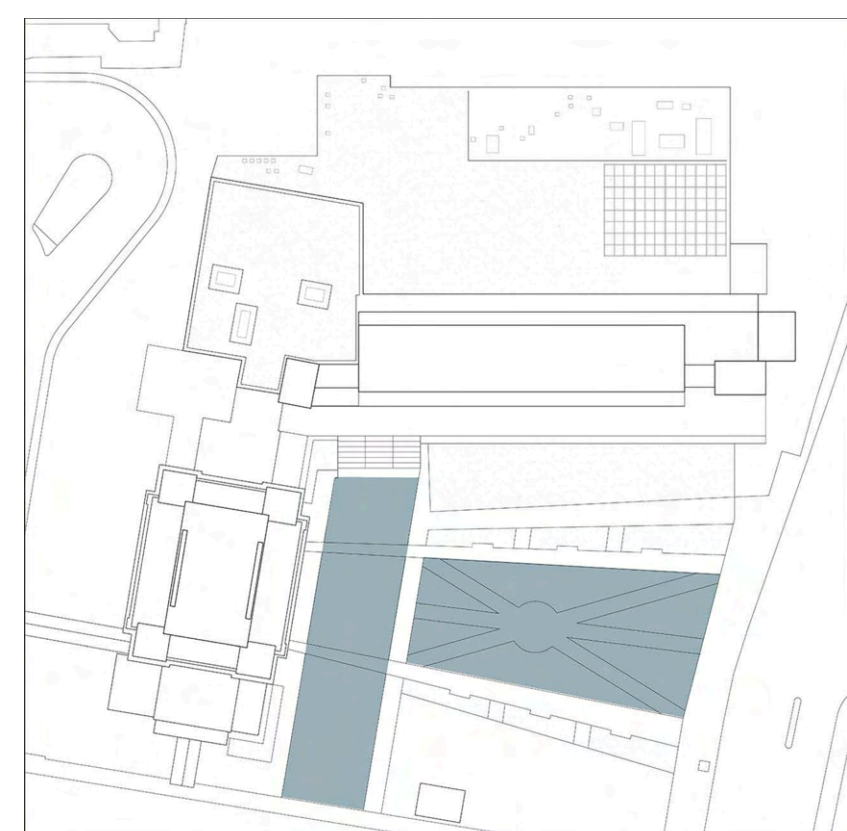


# LE CARRÉ SOLIDAIRE

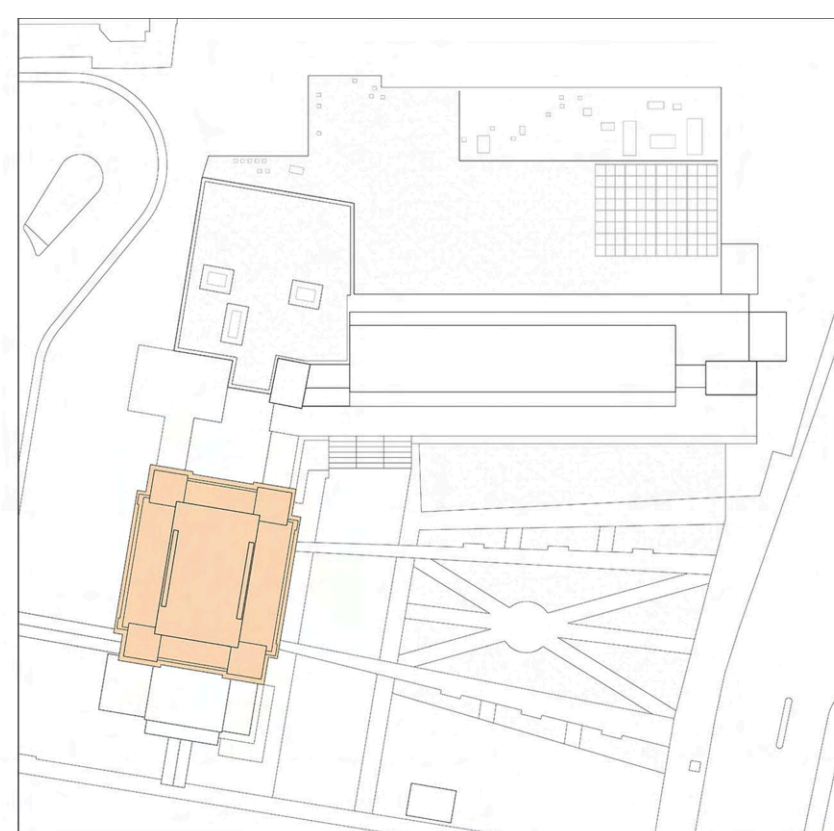
**Les lieux que nous habitons façonnent nos vies. Le Carré Solidaire réinvente l'espace de la Gare Jean-Talon pour offrir aux nouveaux arrivants un cadre accueillant et adapté à leurs besoins.**

Déjà dans les années 1960, Parc-Extension s'imposait comme un quartier d'accueil pour de nombreuses familles immigrantes venant s'installer à Montréal. Aujourd'hui encore, il demeure un point d'ancrage pour un flot continu d'arrivants, qui composent un peu moins de la moitié de sa population. Derrière cette diversité se dessinent des défis majeurs : l'accès au logement se fait plus difficile, tandis que les organismes communautaires peinent à répondre aux besoins croissants du quartier.

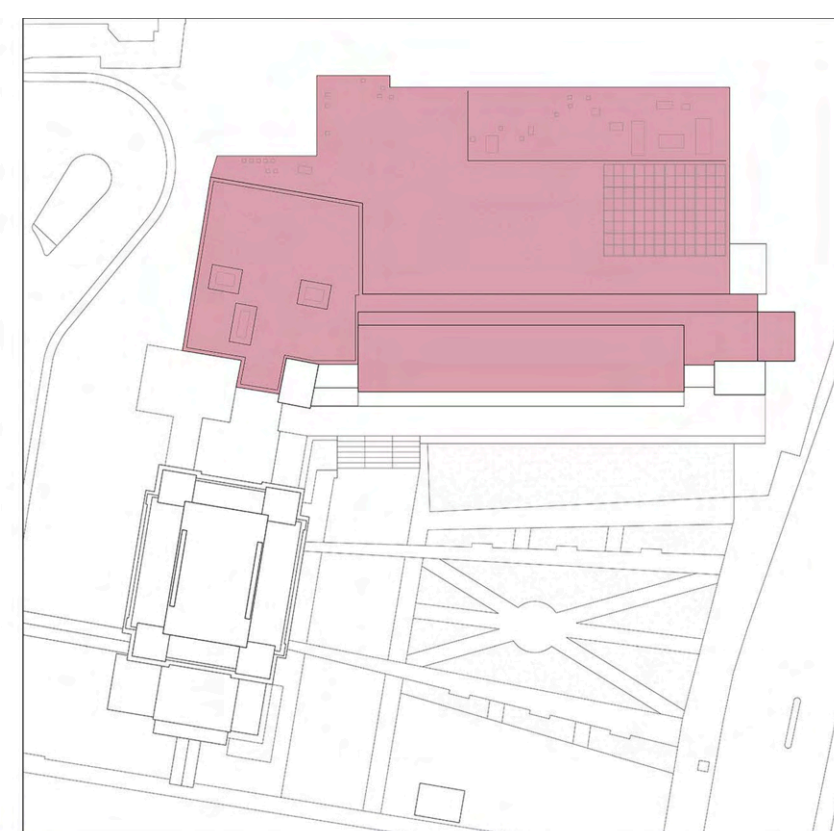
C'est dans ce contexte que s'inscrit le projet du Carré Solidaire. Plus qu'un simple réaménagement, il propose la création d'un véritable milieu de vie. À travers ce projet, la place de la Gare Jean-Talon se réinvente en un espace de rencontres et d'échanges, porté par la diversité culturelle du quartier. Des espaces verdoyants invitent à la détente, tandis que l'ancienne gare s'anime avec des lieux dédiés aux apprentissages et à la vie communautaire. Enfin, des logements abordables viennent compléter le projet, répondant à un besoin criant et assurant aux nouveaux arrivants un cadre de vie accessible, solidaire et inclusif.



LA PLACE DES IMMIGRANTS



LE CENTRE SOLIDAIRE



UN TOIT POUR TOUS





## Le réaménagement de la Place de la Gare-Jean-Talon viendra métamorphoser la manière dont les résidents du secteur habitent cet espace.

Par l'ajout de mobiliers urbains, d'une végétation foisonnante et d'une programmation rythmée par les saisons, ce lieu chargé d'histoire se réinvente en une place vivante, chaleureuse, où se tissent les récits et les racines des communautés immigrantes.

Grâce à l'aménagement de locaux destinés aux organismes communautaires du quartier, l'ancienne gare retrouve son souffle. Elle se redonne à la vie de quartier, ouverte, engagée, habitée par celles et ceux qui la font vibrer au quotidien.



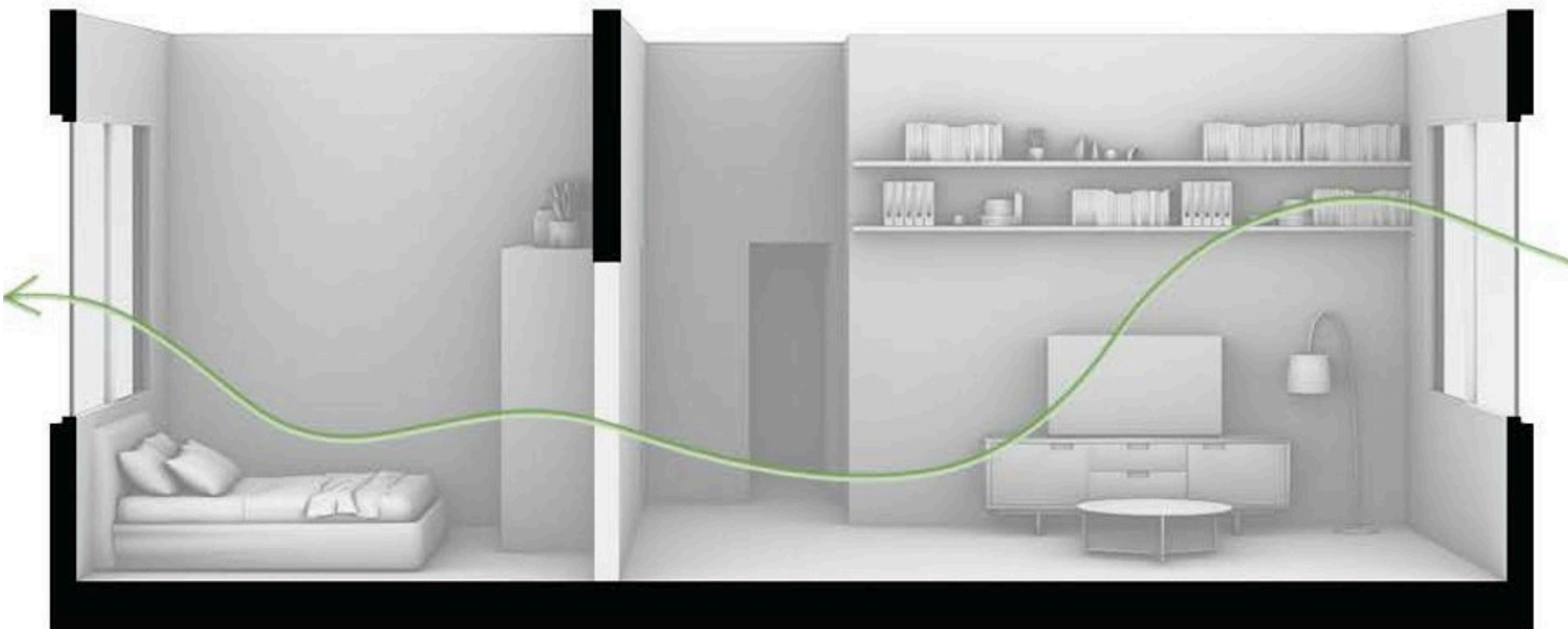


Grâce à son volet logements, Le Carré Solidaire s'attaque directement à la forte demande en habitation du quartier.

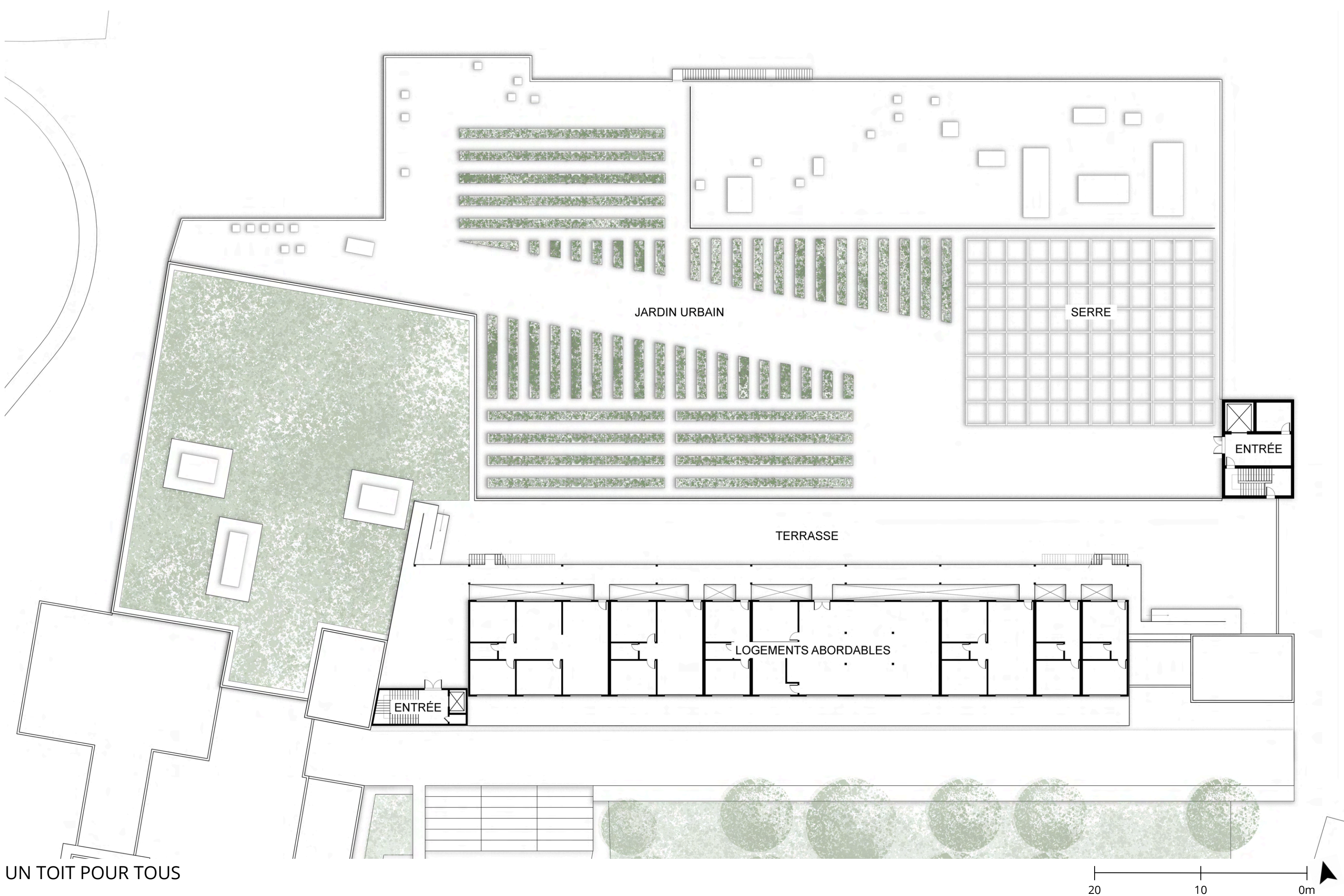
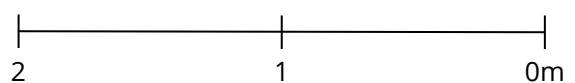
Inspirés du modèle des maisons modulaires, les logements ont été pensés pour s'adapter aux besoins uniques de chaque projet. Offerts en quatre configurations, de 1 à 3 chambres, le projet mise sur une conception ingénieuse qui permet de réduire les coûts de construction, sans compromis sur l'esthétique.

Au cœur du projet, une vaste aire commune devient le véritable prolongement des logements. Cet espace chaleureux et lumineux réunit une cuisine collective, des coins détente, des zones de travail collaboratif et des lieux propices aux échanges spontanés entre voisins. Ici, chaque détail a été pensé pour encourager la convivialité, briser l'isolement et tisser un véritable réseau d'entraide.

Enfin, le toit accueillera une serre, ainsi que des espaces de plantation au bénéfice des résidents et pour approvisionner l'épicerie. En plus de valoriser l'agriculture urbaine, ces aménagements contribuent activement à la lutte contre les îlots de chaleur, améliorant ainsi le confort et la qualité de vie dans le quartier.



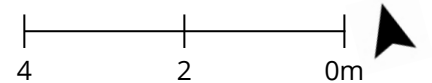
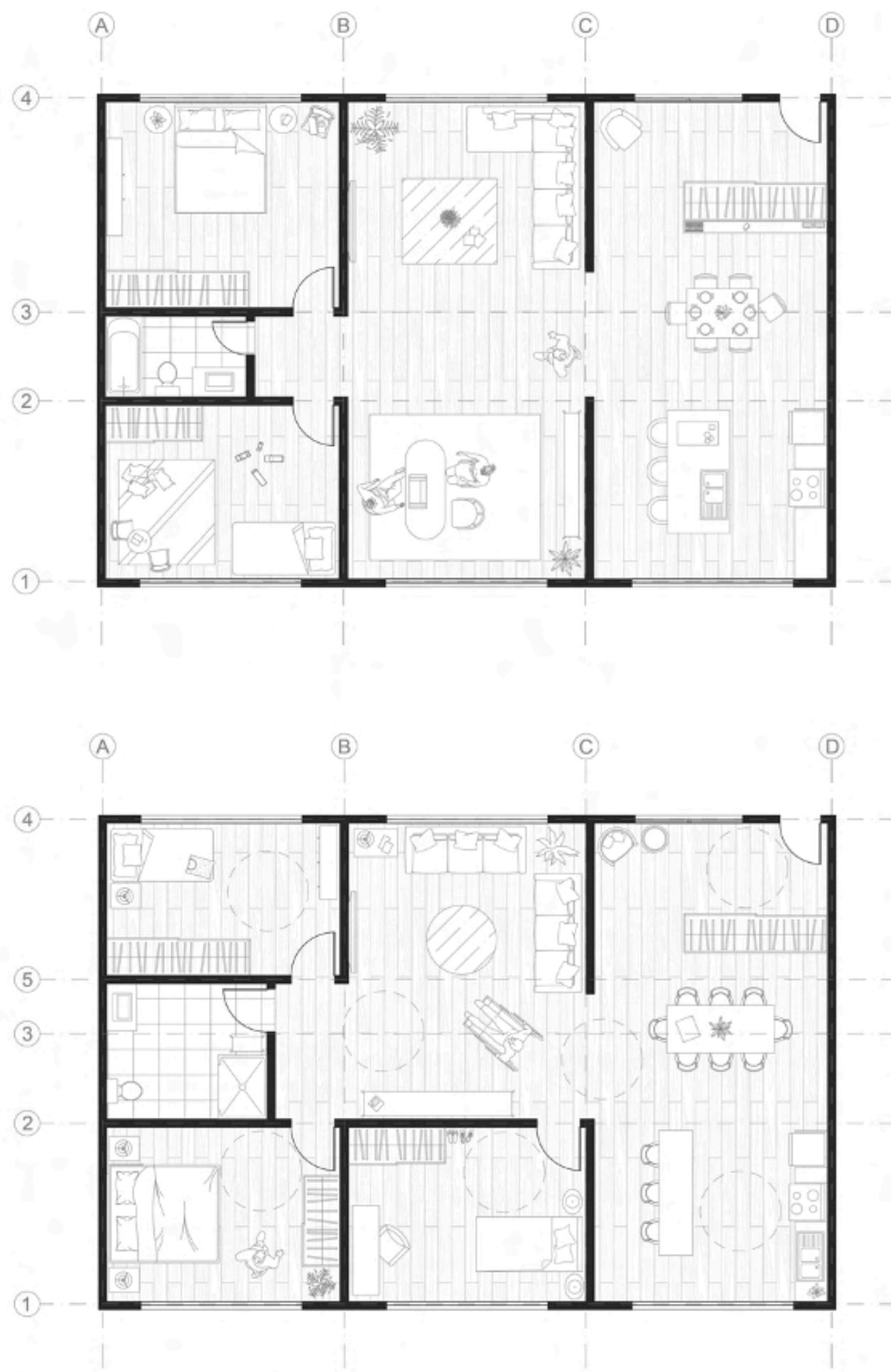
VENTILATION TRANSVERSALE



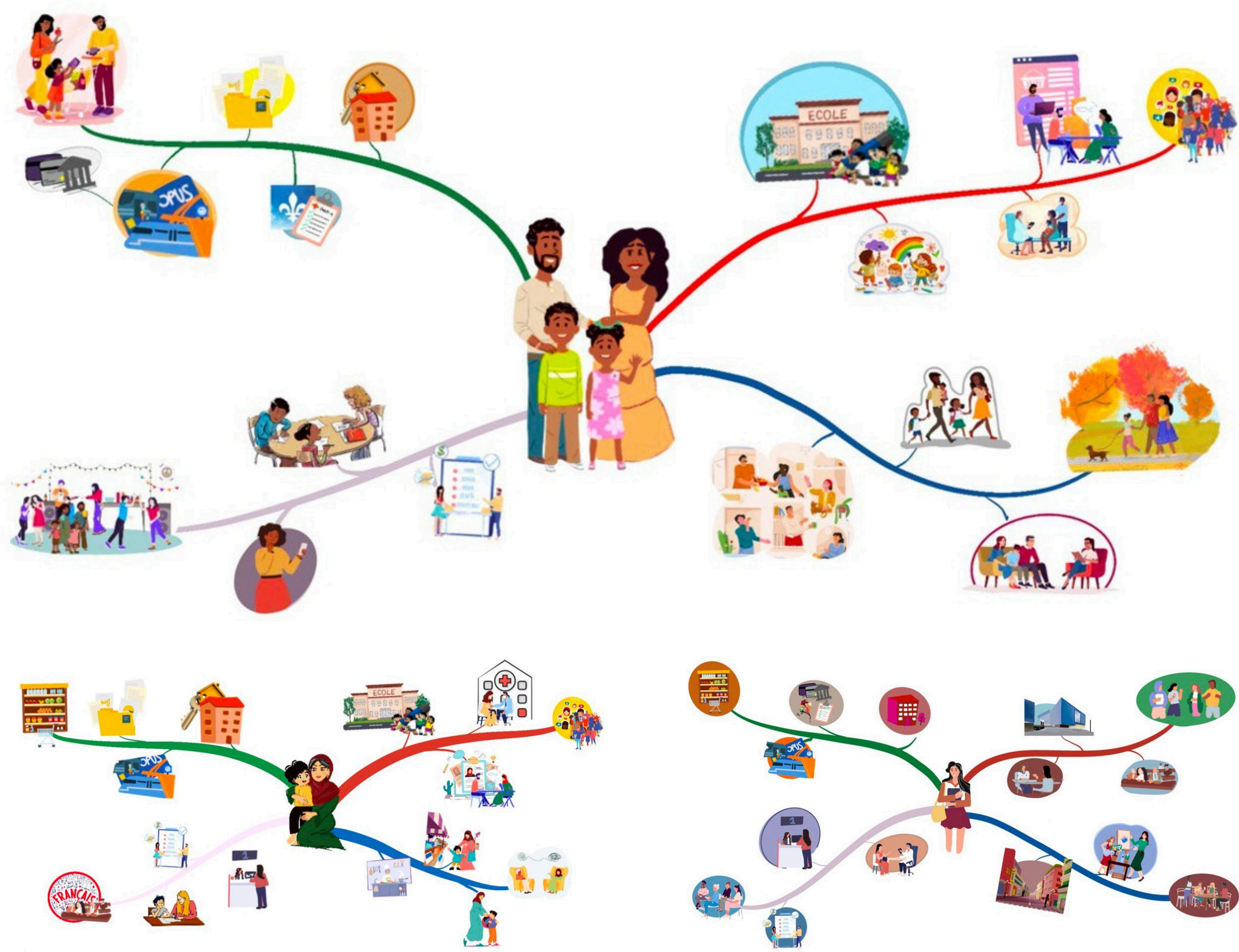
UN TOIT POUR TOUS



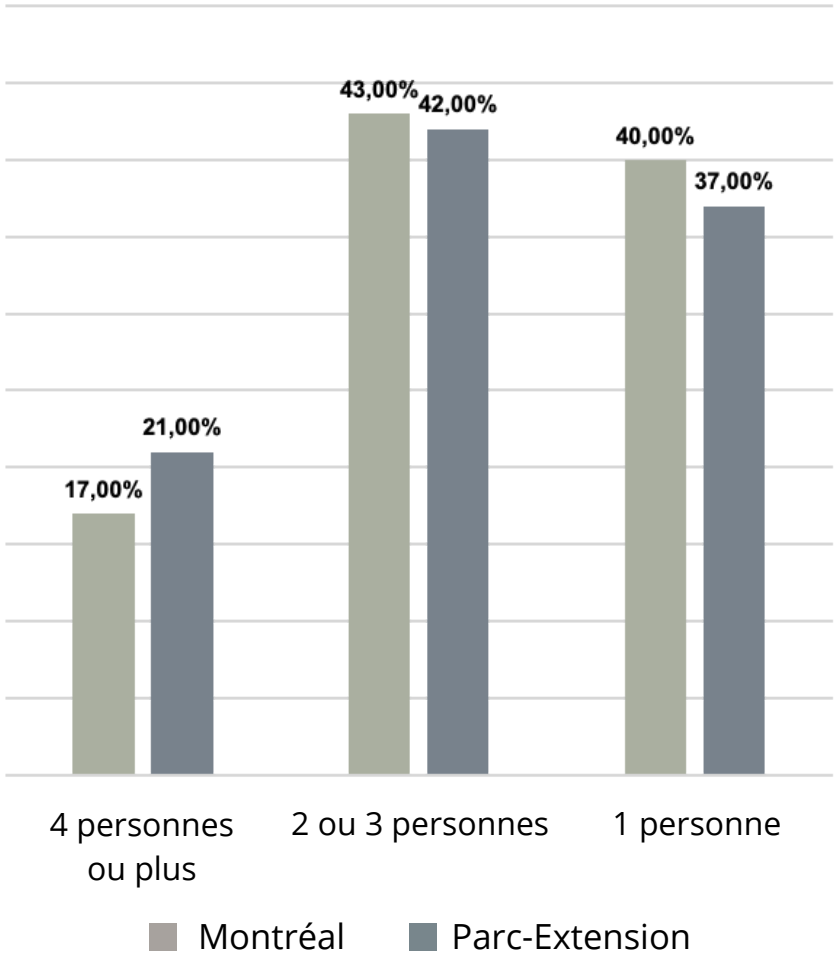
VARIATION D'UN LOGEMENT 3 CHAMBRES



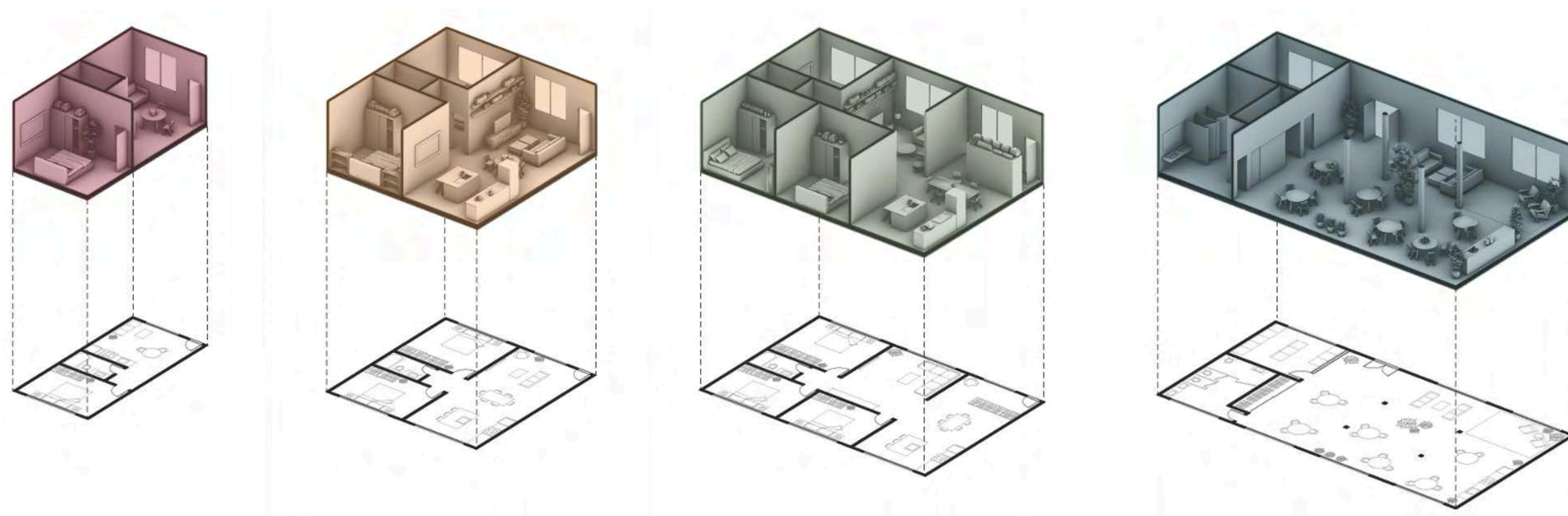




TYPOLOGIE DES MÉNAGES



COMPOSITION DES MÉNAGES



TYPOLOGIE DES LOGEMENTS







1- Manque de liquidités en cours de projet



2- Opposition des parties prenantes (Habitants, STM)



3- Refus du projet par Maxi

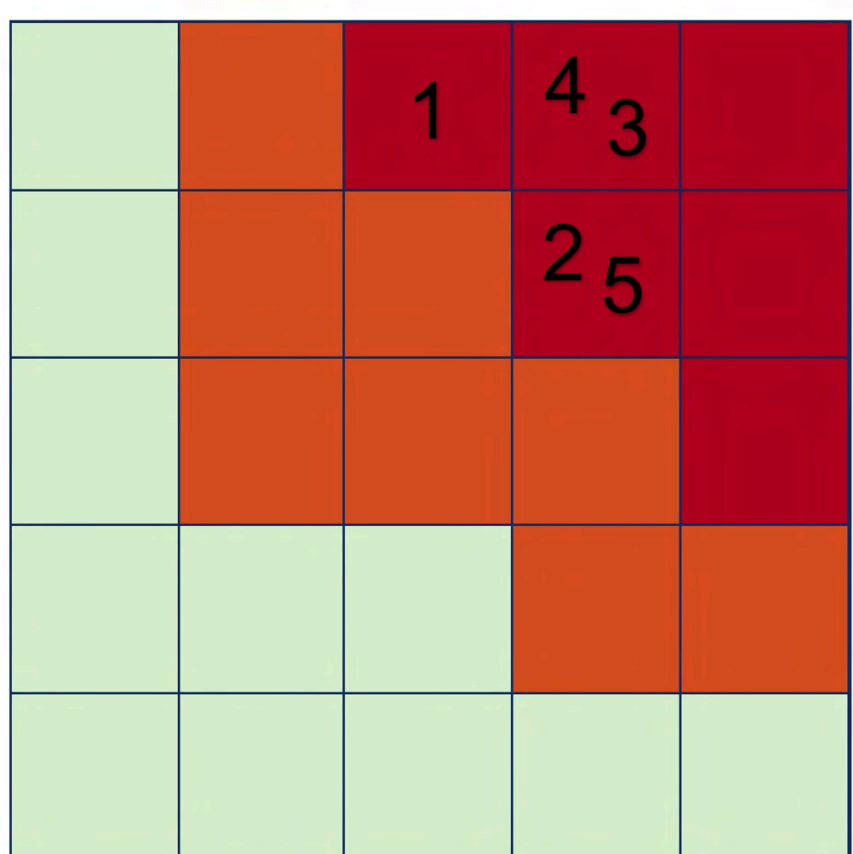


4- Capacité structurelle insuffisante



5- Opposition d'instances patrimoniales à l'implantation du projet

I  
M  
P  
A  
C  
T



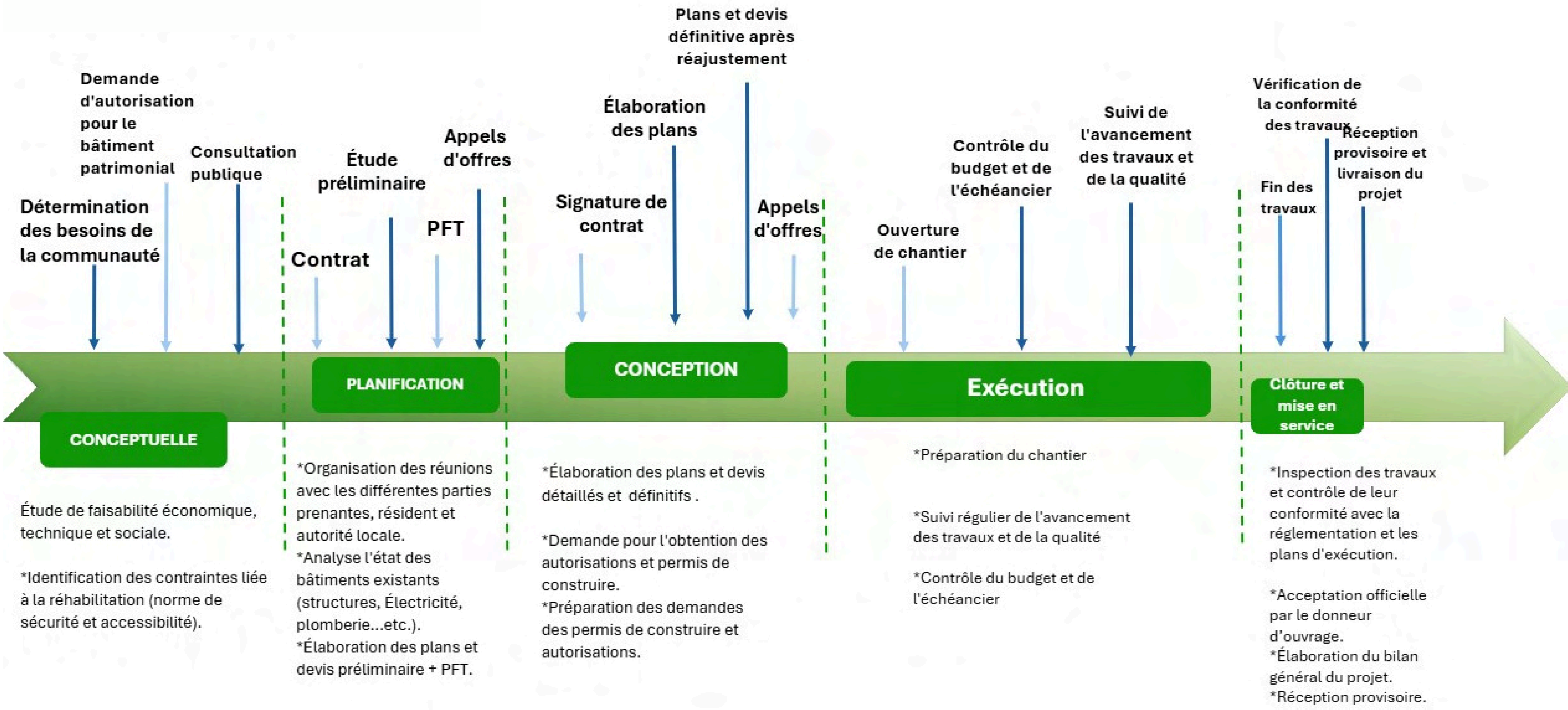
PROBABILITÉ

Légende

● Risque élevé ● Risque moyen ● Risque faible

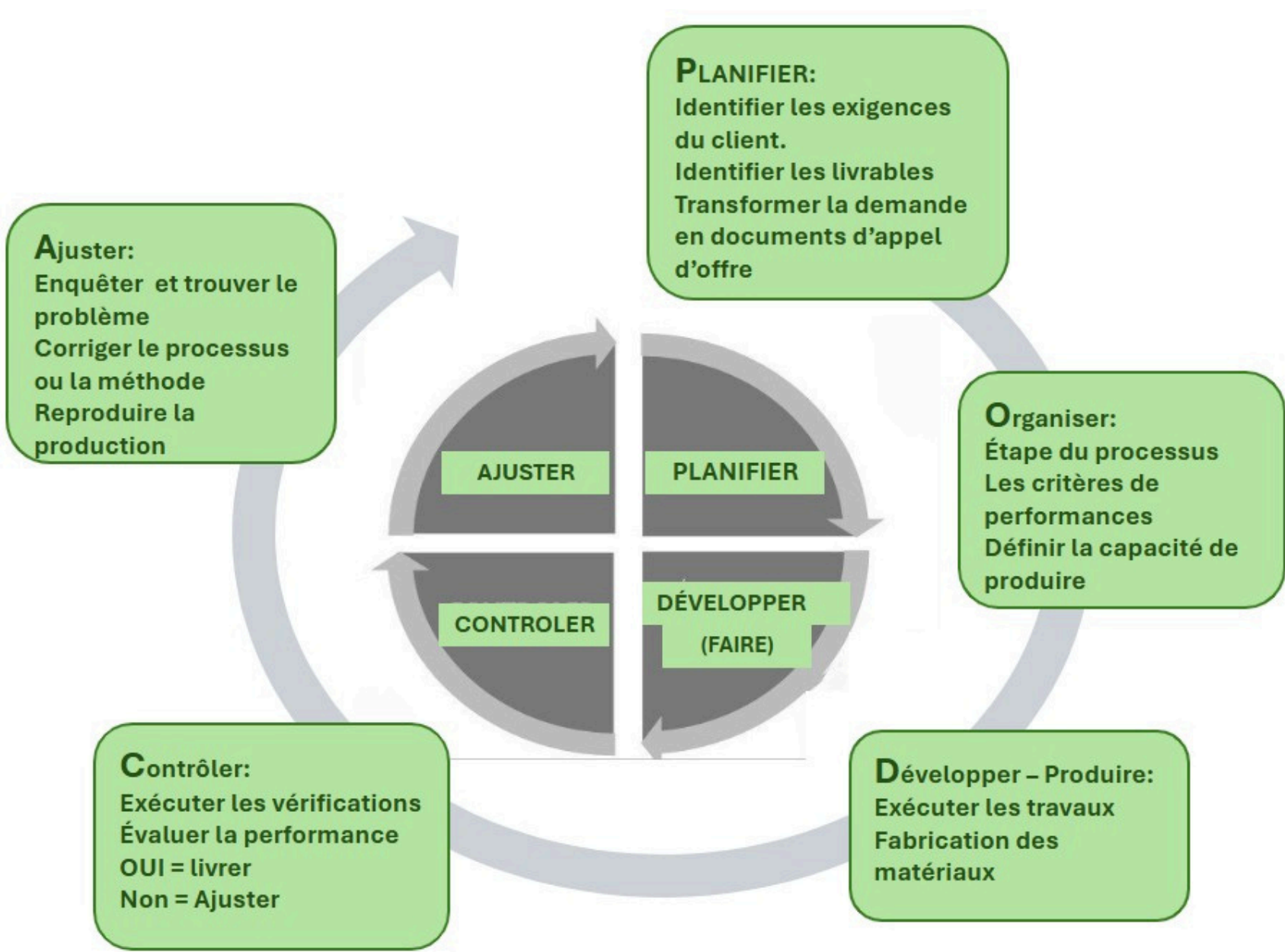
RISQUES - Cinq risques critiques

CYCLE DE VIE - Le Centre Solidaire



Interfaces
<ul style="list-style-type: none"><li>Diagnostic collectif</li><li>Co-construction avec les citoyens</li><li>Comité de pilotage et de la continuité</li><li>Vision collective du projet</li><li>Atelier d'intégration et de processus de conception intégrée</li><li>Maîtrise d'ouvrage</li></ul>

Solutions
<ul style="list-style-type: none"><li>Identifier les raisons d'opposition, les besoins et les attentes des parties prenantes</li><li>Améliorer la communication et la transparence</li><li>Transformer l'opposition des citoyens en un engagement actif en répondant à leurs attentes</li><li>Assurer les habitants en expliquant la valeur social, économique et urbaine de ce projet</li><li>Préserver les informations clés en cas de changement par la préparation de la charte</li><li>Favoriser une conception participative qui tient compte des besoins du projet et des exigences réglementaires</li><li>Suivi de l'échéancier et contrôle du financement du projet en créant un tableau de bord</li></ul>





## Légende

- Lien communicationnel
- - - Lien contractuel
- ➔ Lien de control
- · - Lien réglementaire
- ➔ Lien de financement

## Partenaires Externes



Fondation  
Pour Les Enfants



Loblaws - Maxi



Gouvernement  
Fédéral



SCHL

Gouvernement  
Provincial



SHQ

La Ville



Arrondissement  
Service  
de l'habitation

Gestionnaires



Carré Solidaire



Groupe OBNL  
Main-Forte



Brique  
par Brique



TQPE



CLAM

Entrepreneur

Ceveco

Sous-traitants

Prestataires spécialisés en  
aménagement extérieur

Spécialistes

Planification et design

Sous-traitants

Artisans spécialisés  
du bâtiment

Fonds Immosocial  
Québec

Entrepreneur

Construction J.G  
Lessard et Fils

Spécialistes

Planification

Sous-traitants

Lots de construction

GRT



Bâtir son quartier

Entrepreneur

Consortium m.R.  
Canada ltee

## Financement

- La Place Des Immigrants
- Le Centre Solidaire
- Un Toit Pour Tous