

# NOURRIR LE MILieu

## ÉQUIPE :

Sarah Bruyère  
Bonito Dato  
Stéphane Wilfried Detchou  
Sandrine Hébert  
Gale Pettus



*Source : Toit de la Centrale agricole, capturé par Alison Slattery et Tourisme Montréal*



# 1. Pourquoi

Enjeu : Insécurité alimentaire

« 71 % des organismes du réseau  
[des banques alimentaires] ont  
manqué de denrées. »

- BAQ, 2024

"16 % des familles montréalaise  
souffrent d'insécurité alimentaire en  
2021"

- Statistiques Canada, 2021

File d'attente devant une banque alimentaire dans Parc-Extension



Source : Radio-Canada, 2024

## 2. Intro

Qui sommes-nous?

QUI

LA RUCHE, OBNL

QUOI

Programme d'interventions pour  
contrer l'insécurité alimentaire



# 3. Quoi

Programme de la Ruche : Diminuer l'insécurité alimentaire

## PROJETS

Agriculture urbaine

D : Maison de la nourriture durable

A : Production agro-urbaine  
temporaire

B : Distribution agro-urbaine

C : Production agro-urbaine  
sur le cadre bâti existant

## SOUS- PROJETS



# 3. Quoi

## Implantation des sites

**A : Production agro-urbaine temporaire**



**B : Distribution agro-urbaine**



**C : Production agro-urbaine sur le cadre bâti existant**



**D : Maison de la nourriture durable**



## Schéma de localisation du site d'intervention



Source : Adapté de Google Earth, 2025





# 3. Quoi

## Production agro-urbaine temporaire

### Public cible:

Marché local, Maison de la nourriture durable, Étudiants de l'UdeM

### Planification de l'espace:

#### A1 + A3 :

- 4 types de cultures différentes
- Espace d'entreposage
- Serre 4 saisons

#### A2 :

- Potagers communautaires

#### D1 :

- 100 parcelles pour étudiants de l'UdeM

Schéma de localisation du site d'intervention



Source : Adapté de Google Earth, 2025



# 3. Quoi

Distribution alimentaire

**Marché saisonnier  
sur la Place Alice-  
Girard**

+

**Kiosque de vente de  
produits frais sur le  
terrain de l'UdeM  
(Carrefour Pop-Up)**

Exemple d'un marché public saisonnier et temporaire





# 3. Quoi

## A3 - Production agro-urbaine sur le cadre bâti

Règlementation  
favorable

**PPU du secteur  
Beaumont**

+

Un acteur clé de l'alimentation

**Supermarché  
Métro, un  
distributeur**

+

Un enjeu urbain

**Opportunité de  
redéveloppement**



Vue d'ensemble du modèle sur le toit de METRO





# 3. Quoi

## Maison de la nourriture durable

Plan - Rez-de-chaussée



Aperçu de la *Serre Publique*



Source : Équipe BGSSS, 2025



# 3. Quoi

## Maison de la nourriture durable

Plan – 1<sup>er</sup> étage



D

Circulation – *Coopération et échanges*



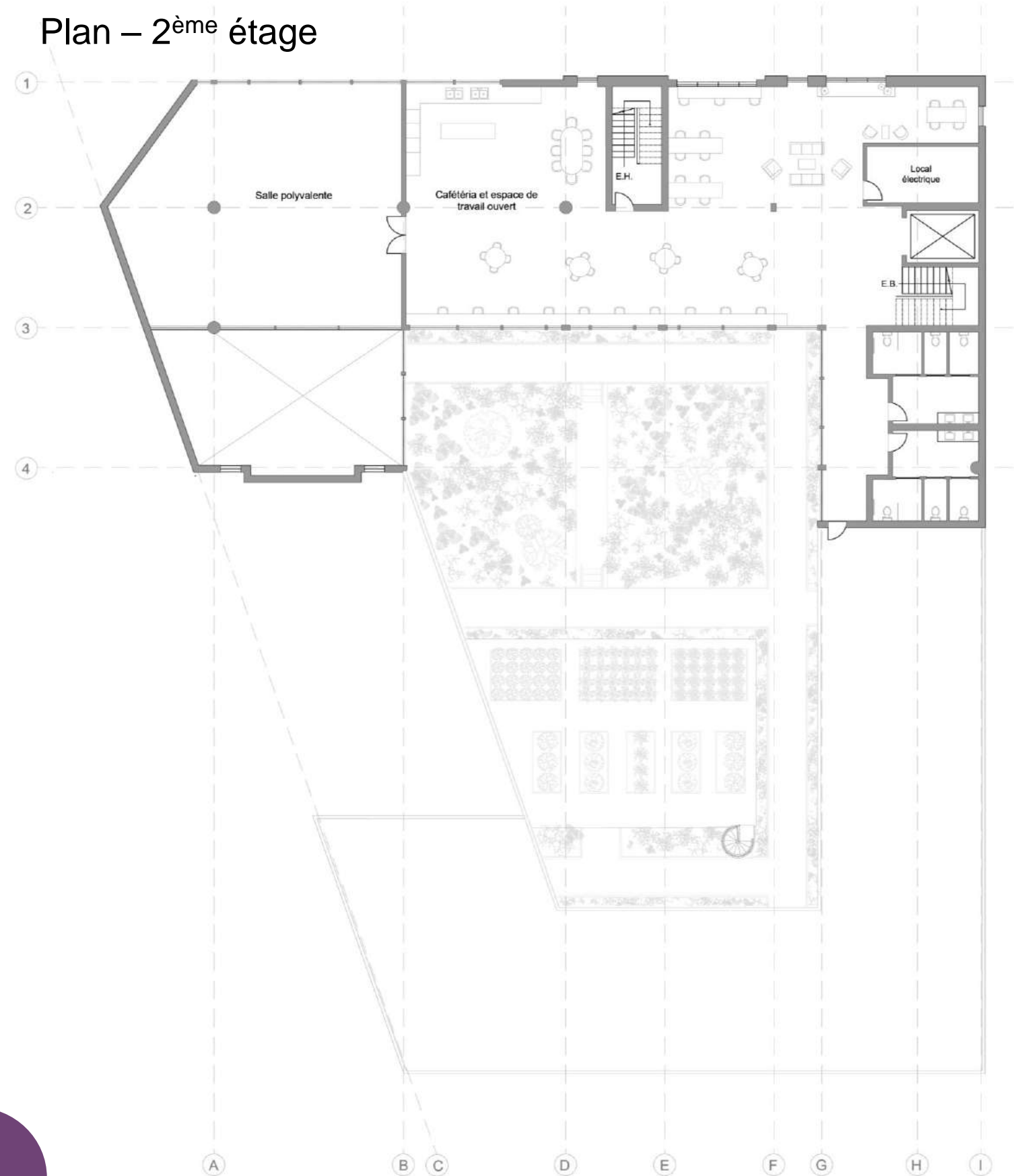
Source : Équipe BGSSS, 2025



# 3. Quoi

## Maison de la nourriture durable

Plan – 2<sup>ème</sup> étage



Façade Nord-Est



Façade Sud--Ouest

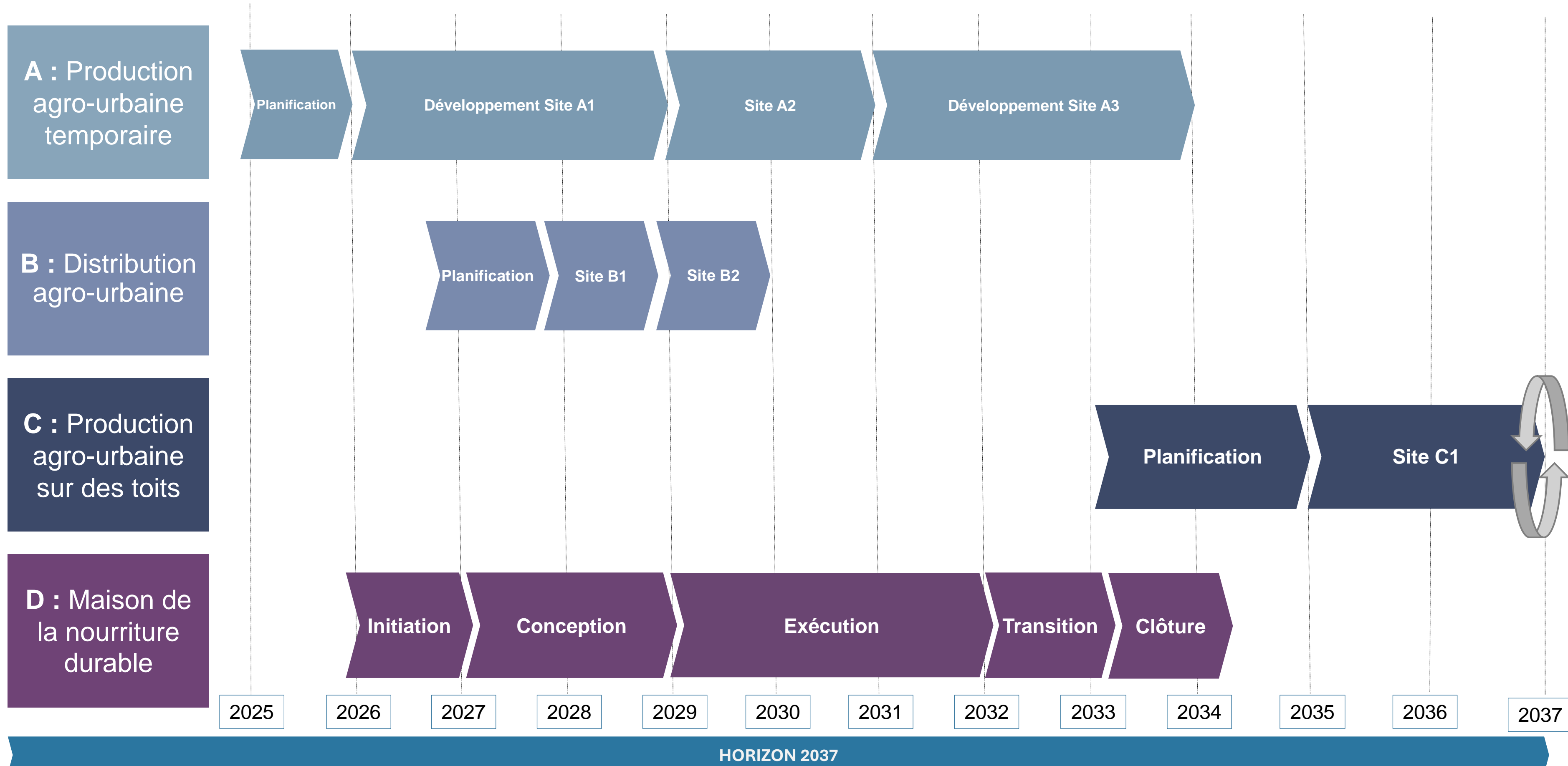


Source : Équipe BGSSS, 2025



# 4. Quand

## Phasage Projet global





# 5. Comment

## Contexte urbain



**Situation :** Deux lots situés dans deux municipalités distinctes.

- Arrondissement VSP
- Ville Mont-Royal



**Entente (municipalités)**

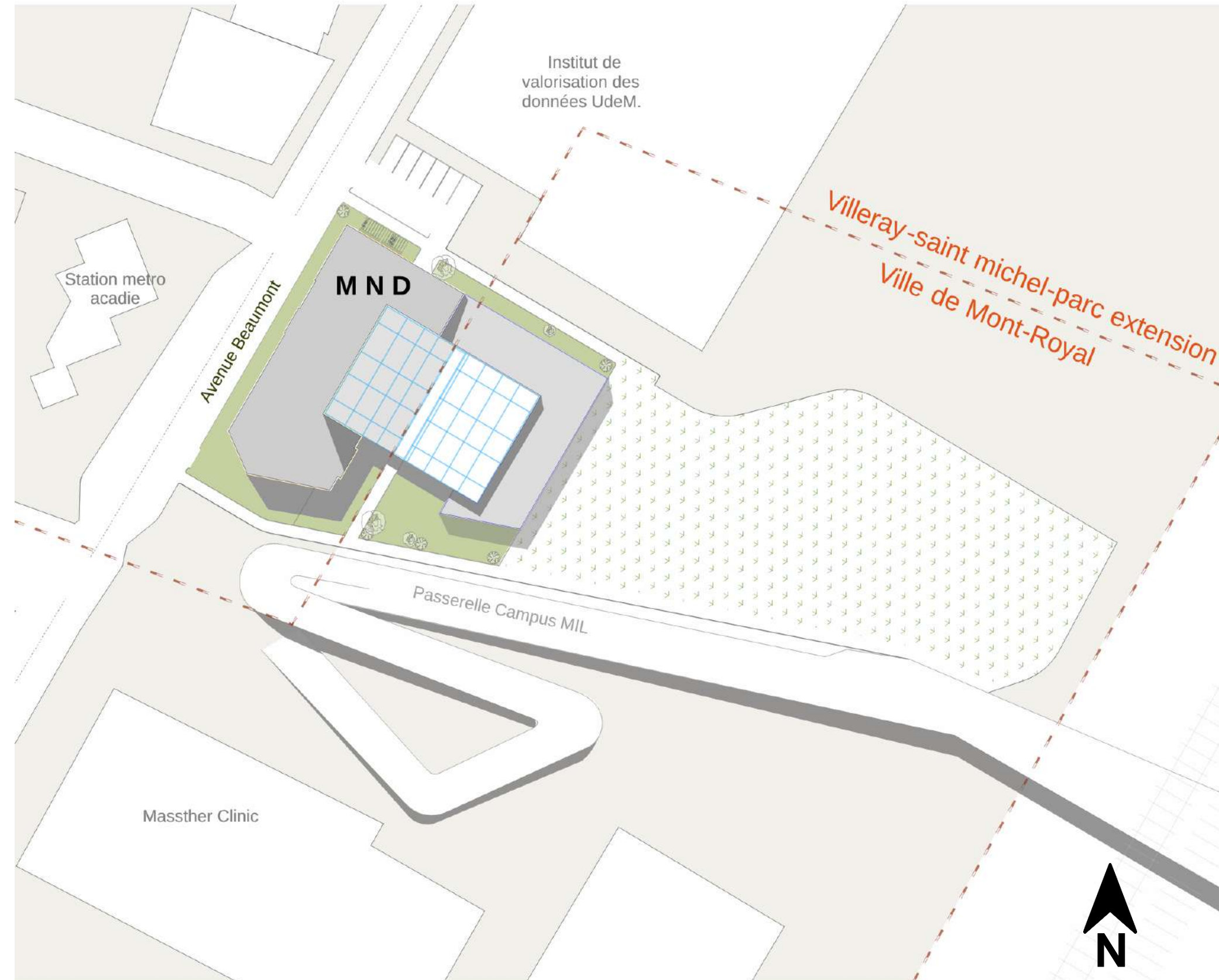
- Harmonisation des normes et services municipaux.
- Coordination intermunicipale pour assurer la conformité.



**Deux procédures d'obtention des permis.**

Source : Loi sur l'Aménagement et l'Urbanisme.

Plan de masse du MND



0 20m 40m

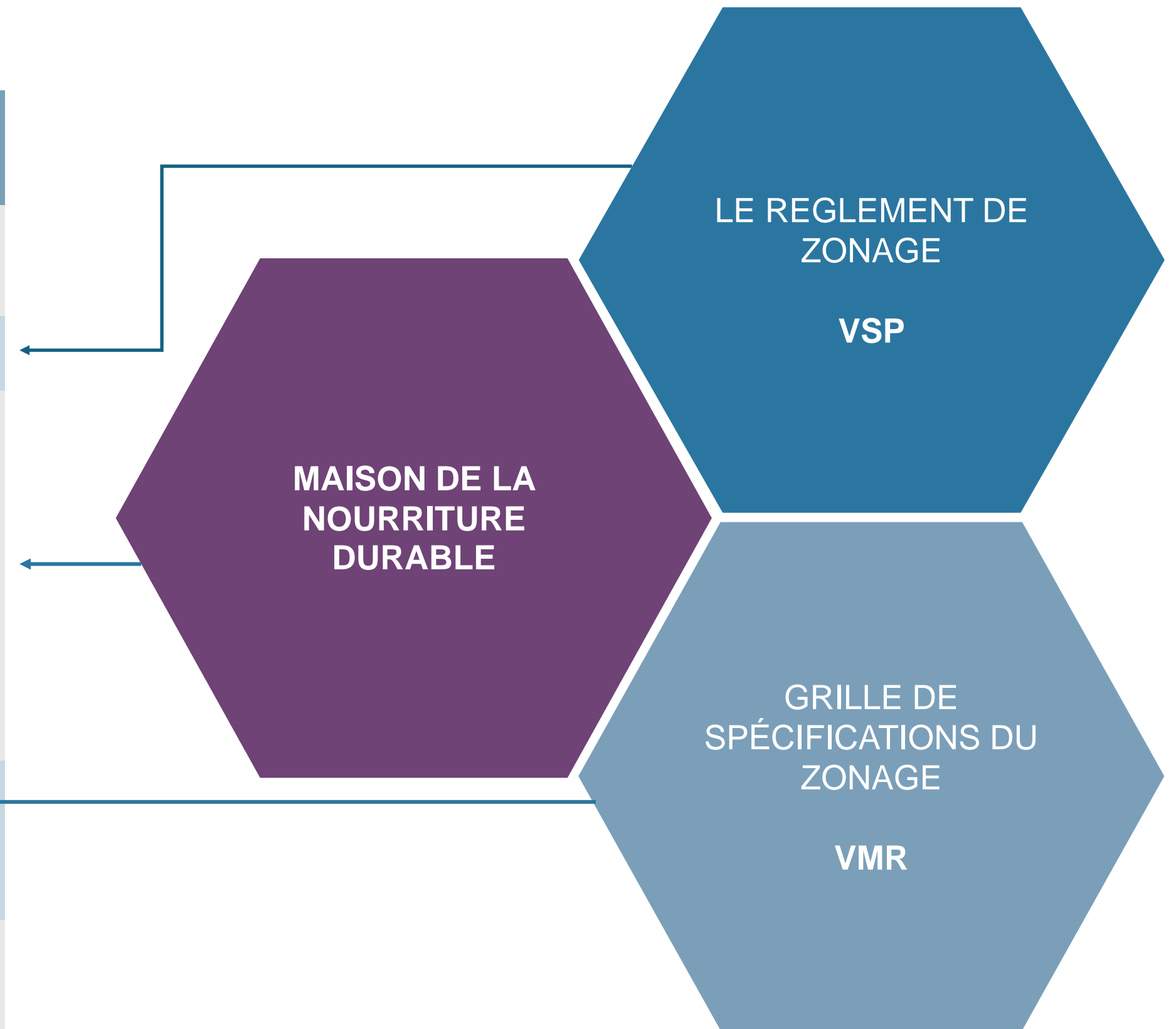
Source : Photo collage (groupe bleu)



# 5. Comment

## Cadre réglementaire

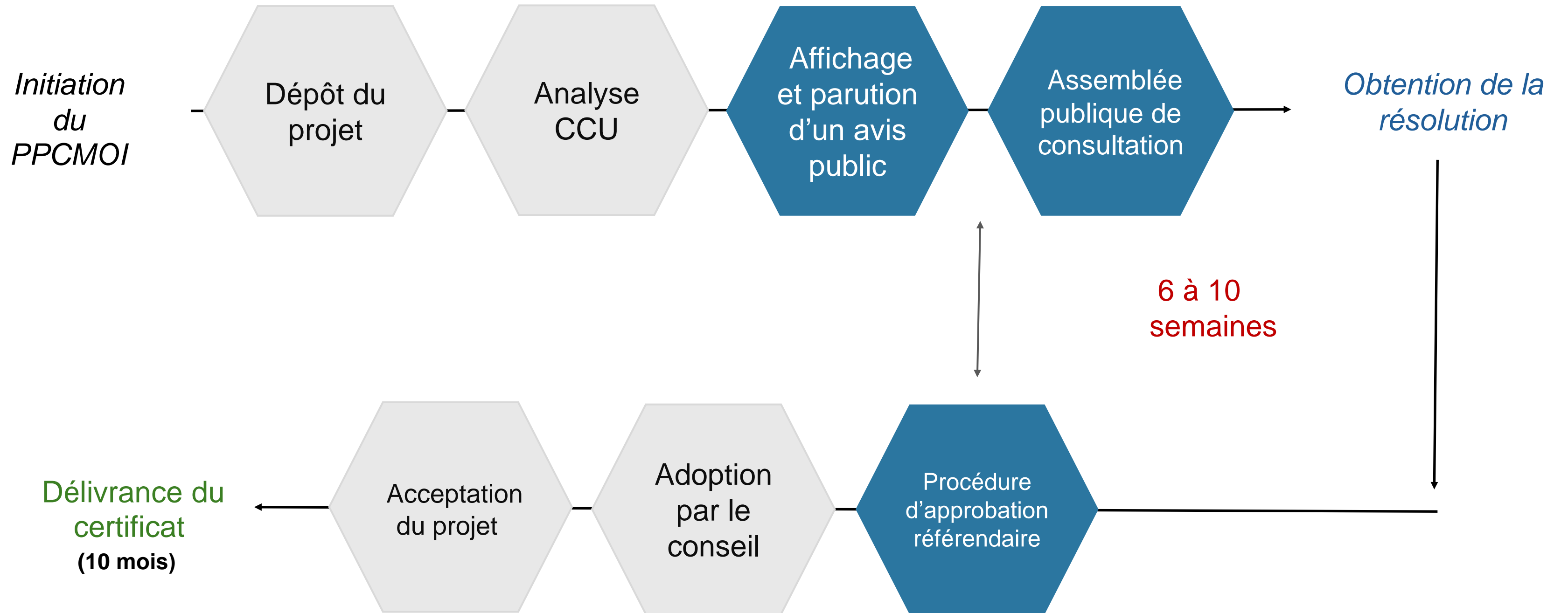
Critères	Ville Mont-Royal (C 214-C)	Villeray–Saint-Michel–Parc-Extension (26-T2)
Hauteur des bâtiments	2 à 8 étages autorisés	2 à 4 étages autorisés
Densité du bâti	C.O.S entre 1,2 et 3,00	C.O.S. entre 1,0 et 2,0
Usages autorisés	Commerces de détail et de proximité, Commerces de vente au détail, Services récréatifs, de divertissement et de loisirs légers. Services de restauration Communautaire et institutions	Secteur d'emplois : Ensemble des entreprises de même type.
Interdictions strictes	Entreposage extérieur Les commerces sont permis uniquement au rez-de-chaussée.	Serre intérieure
Hauteur totale maximum	32 m	35 m





# 5. Comment

## Procédure réglementaire





# 5. Comment

## Gestion des risques – Maison nourriture durable

### RISQUES PRINCIPAUX

### OBJECTIFS

### ACTIONS

Refus de l'Université de mettre à disposition le terrain

Acteurs ne participent pas à la coopérative

Non acceptation sociale

Non obtention des autorisations municipales (Permis, etc.)

Manque de financement + retards dans les financements

Implication citoyenne et coordination entre les acteurs

Gestion réglementaire adaptée au projet

Diversification des sources de financement

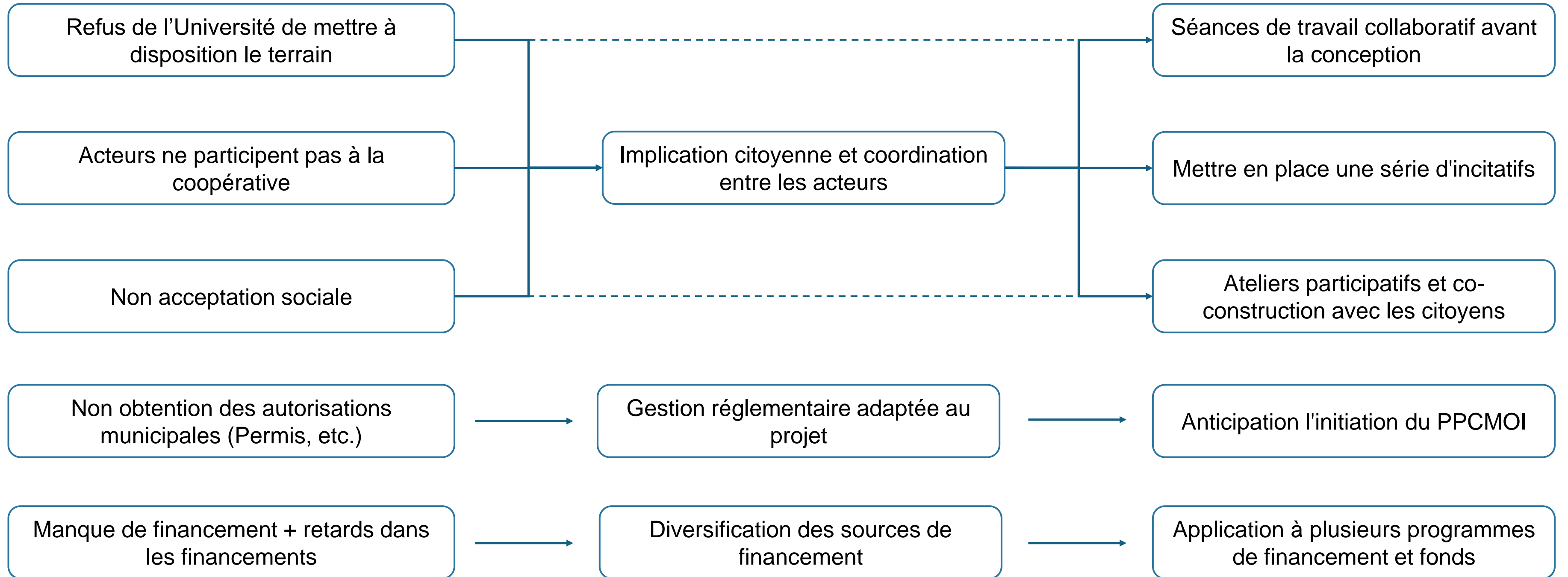
Séances de travail collaboratif avant la conception

Mettre en place une série d'incitatifs

Ateliers participatifs et co-construction avec les citoyens

Anticipation l'initiation du PPCMOI

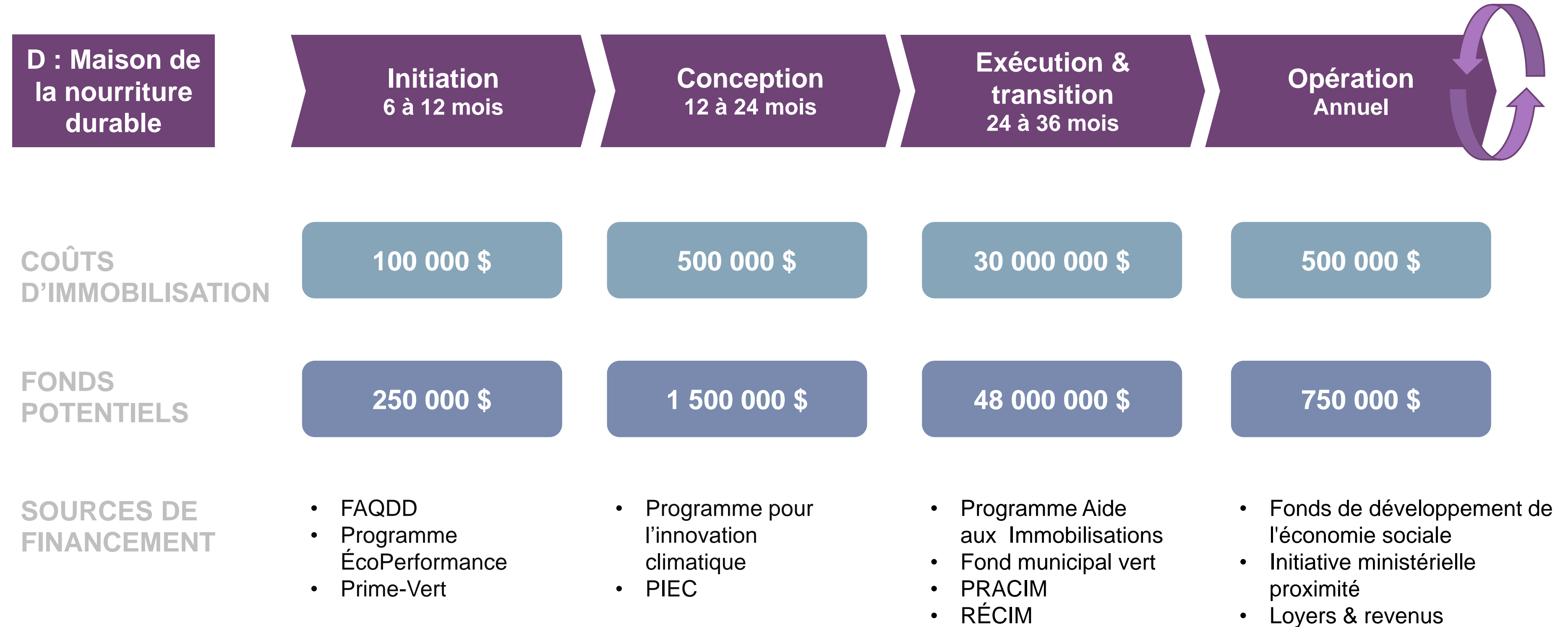
Application à plusieurs programmes de financement et fonds





# 5. Comment

## Plan de viabilité





# 6. Qui

## M.O.T

### Donneur d'ouvrage

La Ruche

### Coop - Nourrir le MILieu

Université de Montréal

AU/Lab

TDC en sécurité  
alimentaire de Villeray

RCCQ

Moisson Montréal

CMM

Compost MTL

Ressource Action-  
Alimentaire

Restaurant ZinZin

MultiCaf

SunYouth

Conseil du système  
alimentaire montréalais

Regroupement Partage

Projets éphémères

Banque alimentaire de  
l'UdeM

La Ruche

Lien de financement

Lien de communication

Lien d'autorité

Lien contractuel



Donneur d'ouvrage

La Ruche



Coop - Nourrir le MILieu

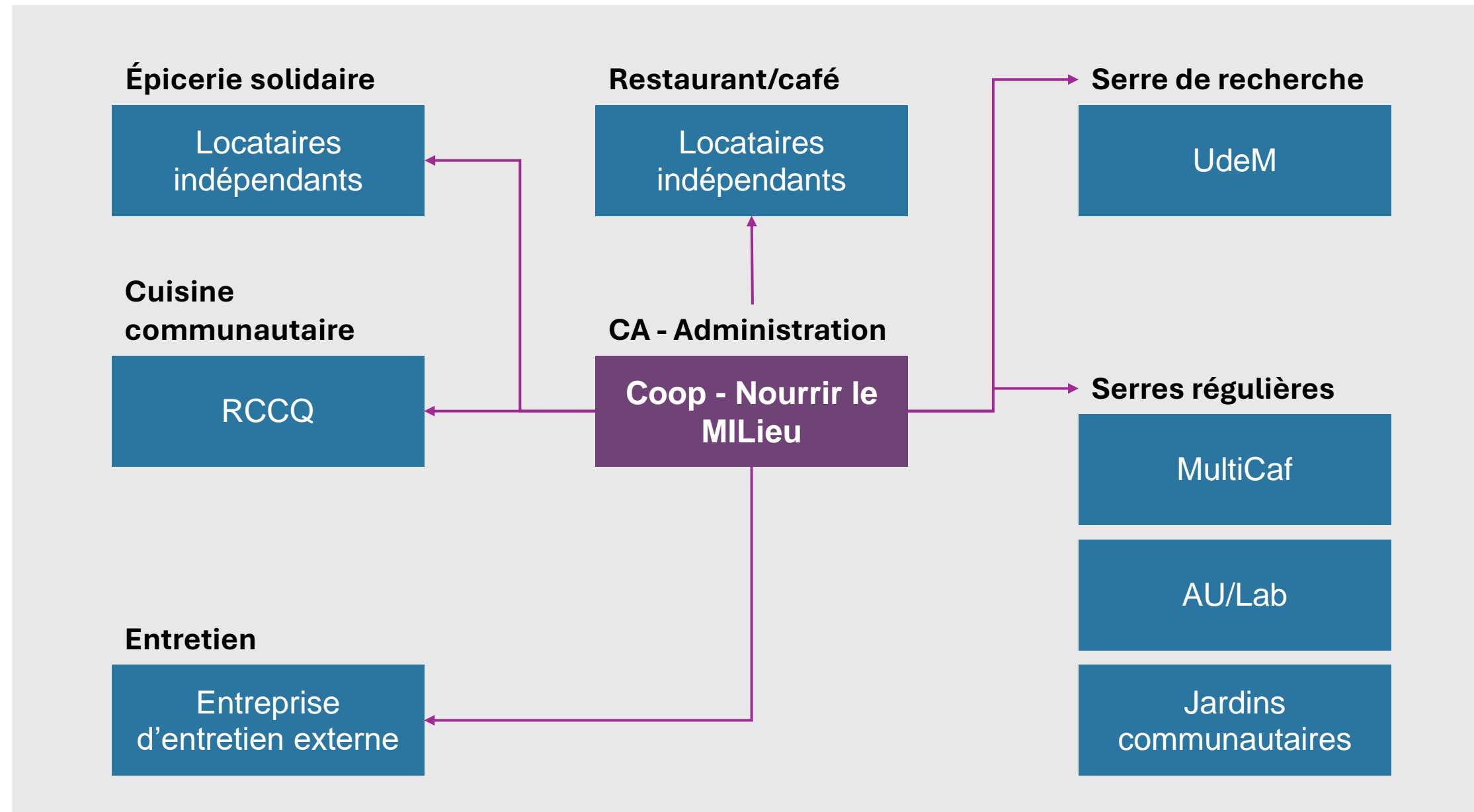
Université de Montréal	AU/Lab	TDC en sécurité alimentaire de Villeray	RCCQ
Moisson Montréal	CMM	Compost MTL	Ressource Action-Alimentaire
Restaurant ZinZin	MultiCaf	SunYouth	Conseil du système alimentaire montréalais
Regroupement Partage	Projets éphémères	Banque alimentaire de l'UdeM	La Ruche



# 6. Qui

## M.O.T

### Maison de la nourriture durable (MND)

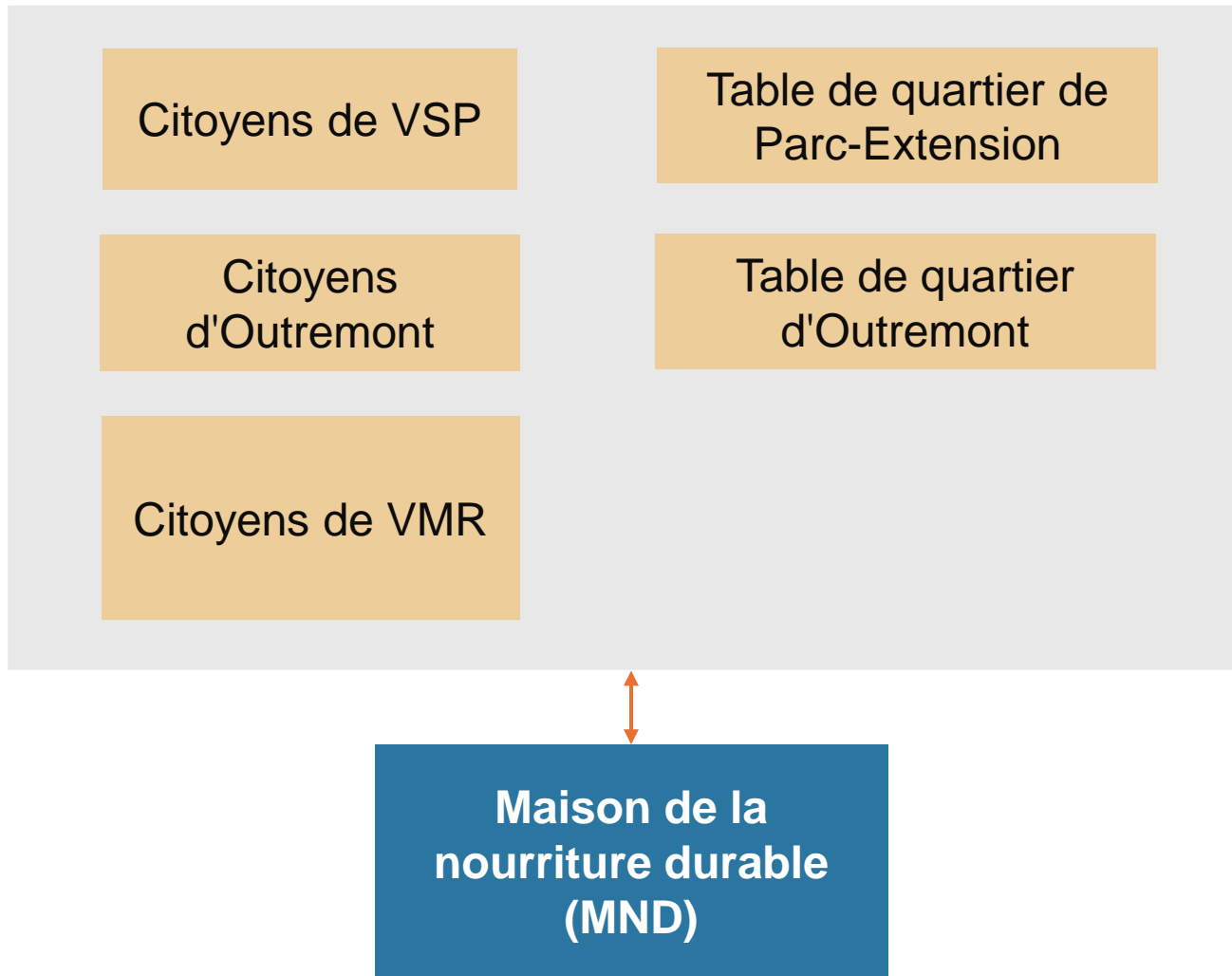






# 6. Qui

## M.O.T

### Parties prenantes externes



 Lien de financement

 Lien de communication

 Lien d'autorité

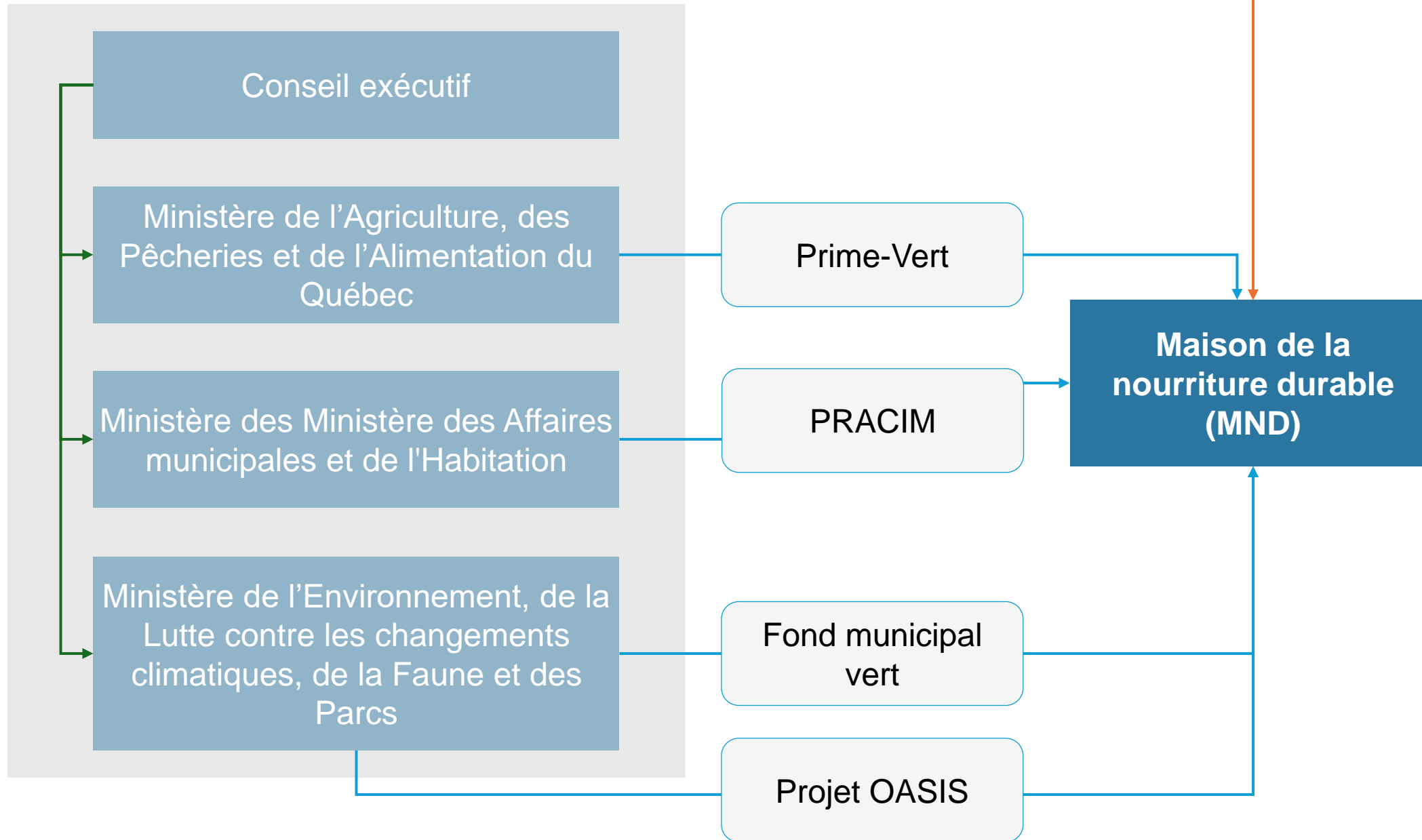
 Lien contractuel



# 6. Qui

M.O.T

Québec





# 6. Qui

M.O.T



Parties  
prenantes  
externes

Maison de la  
nourriture durable  
(MND)

## Financement

FTQ

Fondation Lucie et  
André Chagnon

PME MTL

Centraide du Grand  
Montréal

Desjardins

Investissement  
Québec

Université de  
Montréal

Chaires de recherche  
du Canada

Gouvernement du  
Québec

Fédération  
canadienne des  
municipalités (FCM)

Lien de financement

Lien d'autorité

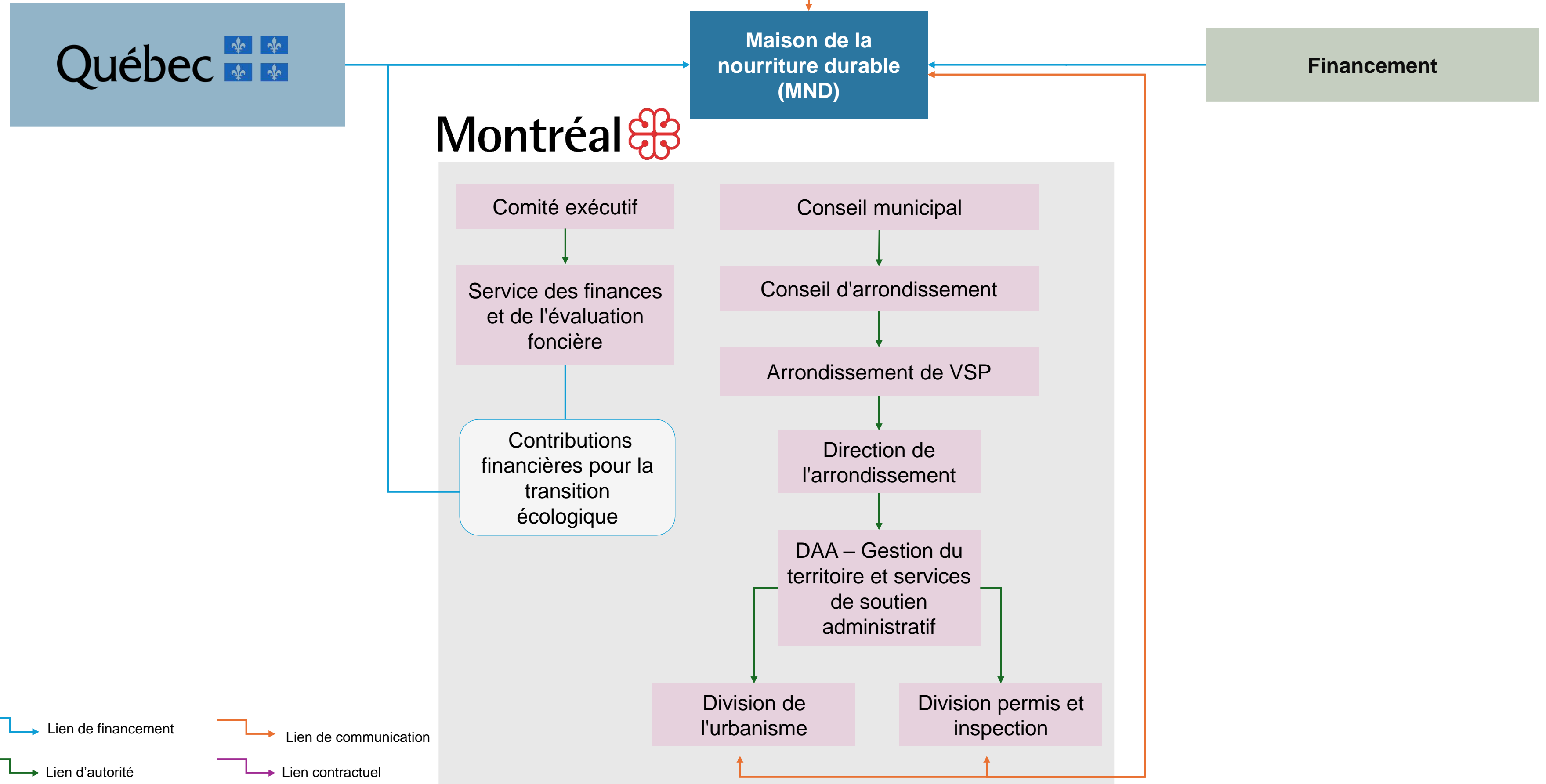
Lien de communication

Lien contractuel



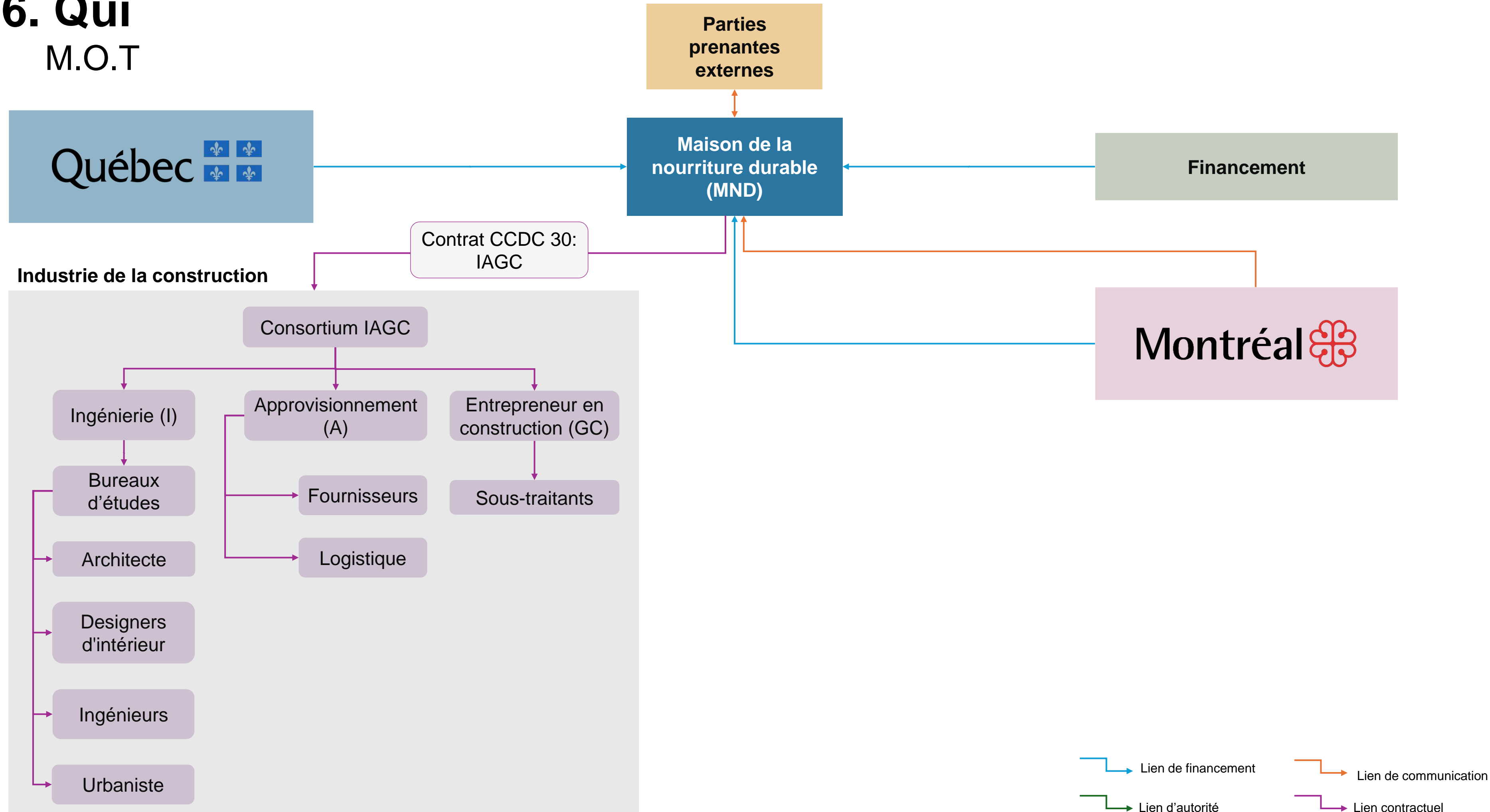
## 6. Qui

M.O.T



# 6. Qui

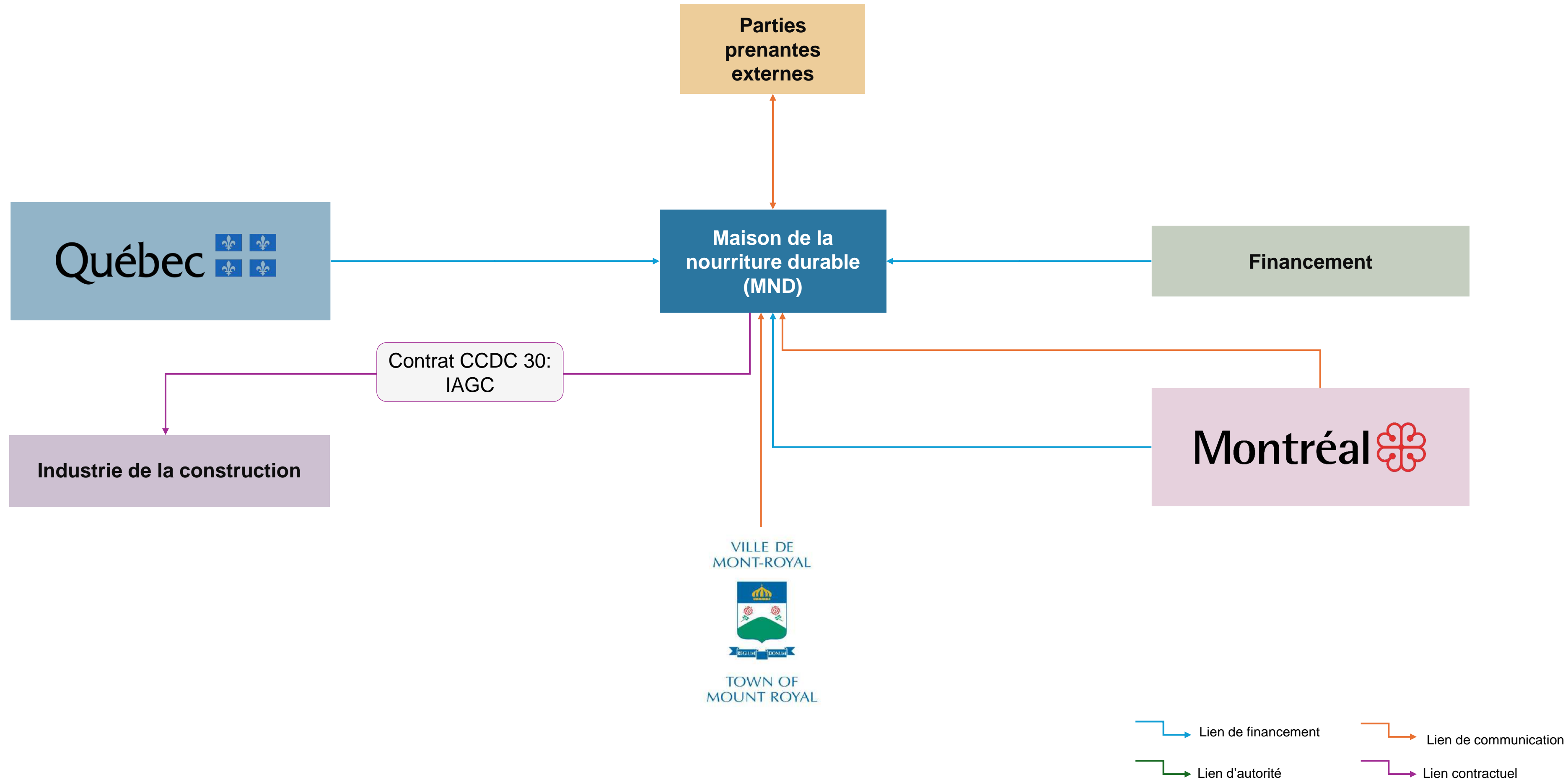
M.O.T



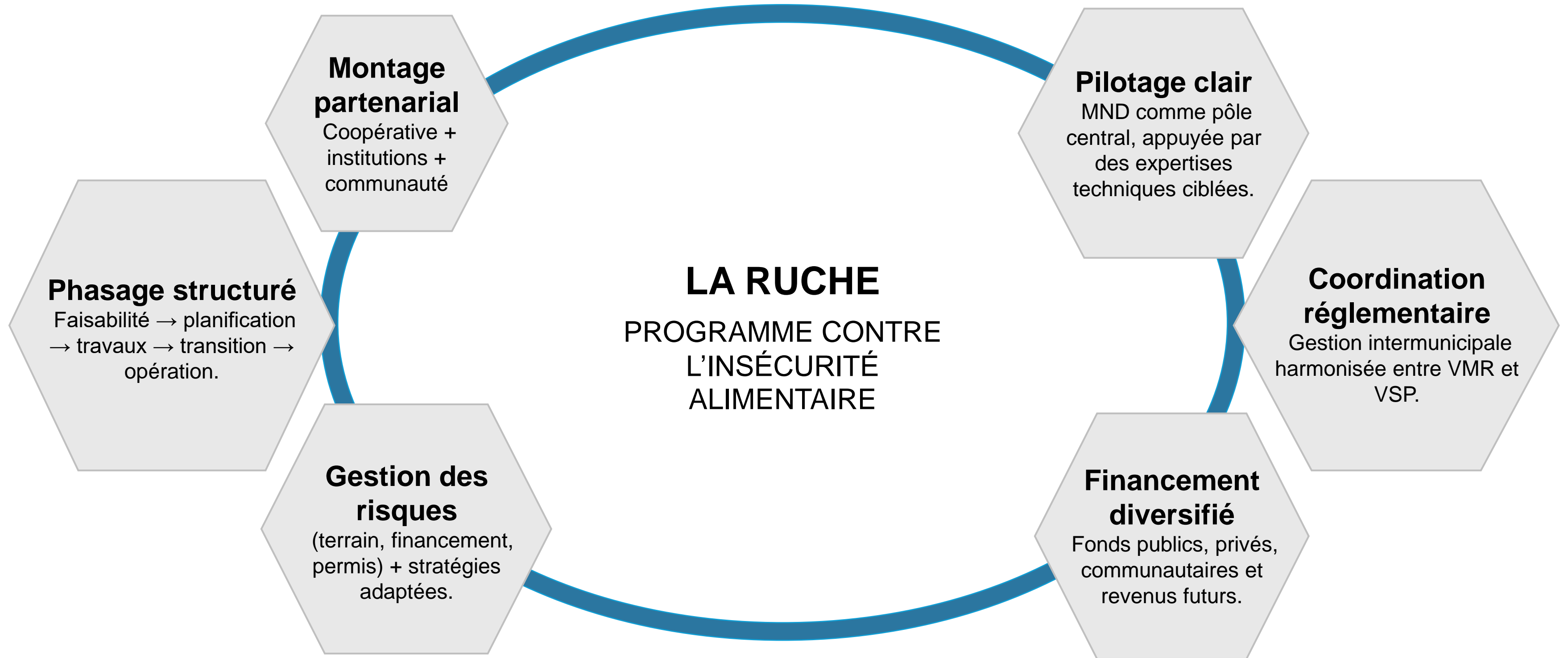


# 6. Qui

M.O.T



# 7. Conclusion





**MERCI**